



**АДМИНИСТРАЦИЯ ГОРОДСКОГО ОКРУГА  
ГОРОД МИХАЙЛОВКА  
ВОЛГОГРАДСКОЙ ОБЛАСТИ**

**ПОСТАНОВЛЕНИЕ**

от 06 июля 2021 г.

№ 1944

**Об установлении публичного сервитута  
в целях эксплуатации объекта энергетики**

Рассмотрев ходатайство публичного акционерного общества «Россети Юг» (ИНН 6164266561, ОГРН 1076164009096) об установлении публичного сервитута в целях эксплуатации объекта энергетики местного значения, в соответствии с подпунктом 1 статьи 39.37, подпунктом 4 статьи 39.38, статьей 39.43 Земельного кодекса Российской Федерации, пунктами 1, 4 статьи 3.6 Федерального закона от 25.10.2001 № 137-ФЗ «О введении в действие Земельного кодекса Российской Федерации», ст. 16 Федерального закона от 06.10.2003 № 131-ФЗ «Об общих принципах организации местного самоуправления в Российской Федерации», Уставом городского округа город Михайловка Волгоградской области администрация городского округа город Михайловка Волгоградской области **п о с т а н о в л я е т**:

1. Установить публичный сервитут в целях эксплуатации объекта энергетики местного значения «ВЛ-10 кВ № 7 "Етеревская"», местоположение: Волгоградская область, городской округ город Михайловка, являющегося объектом местного значения (далее – инженерное сооружение), общей площадью 1011118,0 кв.м., в отношении земельных участков по перечню и в границах согласно приложению к настоящему постановлению.

2. Утвердить границы публичного сервитута в целях эксплуатации объекта энергетики согласно приложению к настоящему постановлению.

3. Публичный сервитут устанавливается в интересах публичного акционерного общества «Россети Юг» (далее – обладатель публичного сервитута).

4. Публичный сервитут устанавливается сроком на 49 лет.

5. Плата за публичный сервитут не устанавливается.

6. В отношении земельных участков, указанных в приложении к настоящему постановлению, и (или) расположенных на них объектов недвижимого имущества в соответствии с их разрешенным использованием, установить свободный график проведения работ при осуществлении деятельности, для обеспечения которой устанавливается публичный сервитут.

7. Довести до сведения обладателя публичного сервитута:

7.1. Обладатель публичного сервитута вправе заключить с правообладателями земельных участков, указанных в приложении к настоящему постановлению, соглашение об осуществлении публичного сервитута в соответствии с Земельным кодексом Российской Федерации. В случае отсутствия соглашения об осуществлении публичного сервитута обладатель публичного сервитута осуществляет деятельность на условиях, указанных в решении об установлении публичного сервитута.

7.2. Обладатель публичного сервитута обязан привести земельные участки, указанные в приложении к настоящему постановлению, в состояние, пригодное для их использования в соответствии с видом разрешенного использования, в сроки, предусмотренные пунктом 8 статьи 39.50 Земельного кодекса Российской Федерации.

8. Переход прав на объект энергетики, принадлежащий обладателю публичного сервитута, влечет за собой переход публичного сервитута к новому собственнику объекта энергетики. При этом такой переход не является основанием для изменения условий осуществления публичного сервитута.

9. Отделу по имуществу и землепользованию администрации городского округа город Михайловка Волгоградской области:

9.1. Обеспечить в течение 5 рабочих дней со дня принятия настоящего решения проведение мероприятий в соответствии с пунктом 7 статьи 39.43 Земельного кодекса Российской Федерации.

9.2. Внести соответствующие изменения в учетную документацию.

10. Публичный сервитут считается установленным со дня внесения сведений о нем в Единый государственный реестр недвижимости.

11. Контроль за исполнением настоящего постановления возложить на заместителя главы городского округа по экономике, финансам и управлению имуществом Л.В.Гордиенко.

Глава городского округа

А.В.Тюрин

Приложение  
к постановлению администрации  
городского округа город Михайловка  
Волгоградской области  
от 06.07.2021 г. № 1944

Перечень земельных участков, в отношении которых устанавливается  
публичный сервитут и его границы

№ п/п	Кадастровый номер земельного участка	Адрес или описание местоположения земельного участка
1	34:16:000000:118 (вх. 34:16:070004:16)	Волгоградская область, Михайловский район, Сенновское сельское поселение
2	34:16:000000:12 (вх. 34:16:070004:3)	Волгоградская область, Михайловский район
3	34:16:000000:120 (вх. 34:16:070004:18)	Волгоградская область, Михайловский район, Сенновское сельское поселение
4	34:16:000000:138 (вх. 34:16:070004:22)	местоположение установлено относительно ориентира, расположенного за пределами участка, ориентир: Волгоградская область, Михайловский район, территория администрации Сенновского сельского поселения, х. Сенной, участок находится примерно в 8 км по направлению на север от ориентира
5	34:16:000000:25 (вх. 34:16:070004:4)	Волгоградская область, Михайловский район
6	34:16:000000:26 (вх. 34:16:060004:14)	Волгоградская область, Михайловский район
7	34:16:000000:263 (вх. 34:16:060002:10, 34:16:060004:8)	местоположение установлено относительно ориентира, расположенного в границах участка, ориентир Волгоградская область, Михайловский район, северная подъездная дорога к х. Ильменский-2
8	34:16:000000:34 (вх. 34:16:070004:11)	Волгоградская область, Михайловский район, с/с Сенновский
9	34:16:000000:37 (вх. 34:16:070004:12)	Волгоградская область, Михайловский район, с/с Сенновский
10	34:16:000000:11	Волгоградская область, Михайловский район
11	34:16:000000:184	Волгоградская область, Михайловский район, х. Сенной, ул. Октябрьская, 95
12	34:16:000000:1862	Волгоградская область, Михайловский район, с/п Сенновское, 7,7 км-10,2 км на север от х. Сенной
13	34:16:000000:2287	Волгоградская область, город Михайловка, Даниловка-Котово

14	34:16:000000:290	Волгоградская область, Михайловский район, х. Сенной, ул. Кооперативная, 2 а
15	34:16:000000:322	Волгоградская область, Михайловский район, х. Орлы, ул. Молодежная, 9
16	34:16:000000:378	Волгоградская область, Михайловский район, с/п Етеревское, примерно в 0,3-1,5км и 0,5-15,6км от х. Ильменский-2
17	34:16:060002:118	Волгоградская область, Михайловский район, х. Ильменский-2, ул. Центральная, 11
18	34:16:060002:342	Волгоградская область, Михайловский район, х. Ильменский 2-й, ул. Центральная, 4 а
19	34:16:060002:343	Волгоградская область, Михайловский район, х. Ильменский-2, ул. Центральная, 15
20	34:16:060002:42	Волгоградская область, Михайловский район, х. Ильменский-2, ул. Кооперативная, 3
21	34:16:060002:9	Волгоградская область, Михайловский район, х. Ильменский-2, ул. Центральная, 13
22	34:16:060003:28	Волгоградская область, Михайловский район, х. Большая Глушица, пер. Школьный, 3
23	34:16:060003:4	Волгоградская область, Михайловский район, х. Большая Глушица, ул. Грейдерная, 43
24	34:16:060003:8	Волгоградская область, Михайловский район, подъезд от автомобильной дороги "Михайловка - Даниловка - Котово" к х. Большая Глушица
25	34:16:060004:25	Волгоградская область, Михайловский район, х. Ильменский-2, ул. Центральная, 16
26	34:16:060004:64	Волгоградская область, Михайловский район, Етеревское сельское поселение, х. Ильменский-2, ул. Центральная, 1 б в 39 м на восток
27	34:16:060005:260	Волгоградская область, Михайловский район, х. Ильменский-2, в 1,24 км на северо-восток
28	34:16:060005:312	Волгоградская область, Михайловский район, с/п Етеревское
29	34:16:060005:313	Волгоградская область, Михайловский район, с/п Етеревское
30	34:16:070001:112	Волгоградская область, Михайловский район, х. Сенной, пер. Луговой, 7
31	34:16:070001:1146	Волгоградская область, Михайловский район, х. Сенной, ул. Ленина, 36
32	34:16:070001:1241	Волгоградская область, Михайловский район, х. Сенной, ул. Кооперативная, 93 ж
33	34:16:070001:1249	Волгоградская область, Михайловский район, х. Сенной, ул. Кооперативная, 91 д
34	34:16:070001:162	Волгоградская область, Михайловский район, х. Сенной, ул. Кооперативная, 105

35	34:16:070001:248	Волгоградская область, Михайловский район, х. Сенной, ул. Кооперативная, 90
36	34:16:070001:290	Волгоградская область, Михайловский район, х. Сенной, ул. Ленина, 43
37	34:16:070001:381	Волгоградская область, Михайловский район, х. Сенной, ул. Октябрьская, 6
38	34:16:070001:392	Волгоградская область, Михайловский район, х. Сенной, ул. Октябрьская, 71
39	34:16:070001:470	Волгоградская область, Михайловский район, х. Сенной, ул. Советская, 34
40	34:16:070001:493	Волгоградская область, Михайловский район, х. Сенной, ул. Свободы, 15
41	34:16:070001:497	Волгоградская область, Михайловский район, х. Сенной, ул. Ленина, 43а
42	34:16:070002:102	Волгоградская область, Михайловский район, х. Орлы, ул. Молодежная, 4
43	34:16:070002:118	Волгоградская область, Михайловский район, х. Орлы, ул. Молодежная, 8
44	34:16:070002:126	Волгоградская область, Михайловский район, х. Орлы, ул. Степная, 21
45	34:16:070002:127	Волгоградская область, Михайловский район, х. Орлы, ул. Степная, 23
46	34:16:070002:140	Волгоградская область, Михайловский район, х. Орлы, ул. Центральная, 2
47	34:16:070002:151	Волгоградская область, Михайловский район, х. Орлы, ул. Центральная, 7
48	34:16:070002:152	Волгоградская область, Михайловский район, х. Орлы, ул. Центральная, 8
49	34:16:070002:155	Волгоградская область, Михайловский район, х. Орлы, ул. Школьная, 15
50	34:16:070002:161	Волгоградская область, Михайловский район, х. Орлы, ул. Молодежная, 69
51	34:16:070002:173	Волгоградская область, Михайловский район, х. Орлы, ул. Молодежная, 7
52	34:16:070002:412	Волгоградская область, Михайловский район, х. Орлы, ул. Мира, 21
53	34:16:070002:447	Волгоградская область, Михайловский район, х. Орлы, ул. Луговая, 11 в
54	34:16:070002:448	Волгоградская область, Михайловский район, х. Орлы, ул. Луговая, 11
55	34:16:070002:449	Волгоградская область, Михайловский район, х. Орлы, ул. Луговая, 11 а
56	34:16:070002:450	Волгоградская область, Михайловский район, х. Орлы, ул. Луговая, 11 б

57	34:16:070002:492	местоположение установлено относительно ориентира, расположенного за пределами участка, ориентир: Волгоградская область, Михайловский район, х. Орлы, земельный участок с кадастровым номером 34:16:070002:151, участок находится примерно в 44 м по направлению на северо-восток от ориентира
58	34:16:070002:501	Волгоградская область, Михайловский район, х. Орлы, ул. Центральная, 4
59	34:16:070002:64	Волгоградская область, Михайловский район, х. Орлы, ул. Мира, 1
60	34:16:070002:65	Волгоградская область, Михайловский район, х. Орлы, ул. Мира, 11
61	34:16:070002:66	Волгоградская область, Михайловский район, х. Орлы, ул. Мира, 13
62	34:16:070002:68	Волгоградская область, Михайловский район, х. Орлы, ул. Мира, 15
63	34:16:070002:71	Волгоградская область, Михайловский район, х. Орлы, ул. Мира, 19
64	34:16:070002:76	Волгоградская область, Михайловский район, х. Орлы, ул. Мира, 7
65	34:16:070002:77	Волгоградская область, Михайловский район, х. Орлы, ул. Мира, 9
66	34:16:070002:81	Волгоградская область, Михайловский район, х. Орлы, ул. Молодежная, 10
67	34:16:070002:85	Волгоградская область, Михайловский район, х. Орлы, ул. Молодежная, 13
68	34:16:070002:86	Волгоградская область, Михайловский район, х. Орлы, ул. Молодежная, 13
69	34:16:070002:89	Волгоградская область, Михайловский район, х. Орлы, ул. Молодежная, 18
70	34:16:070002:90	Волгоградская область, Михайловский район, х. Орлы, ул. Молодежная, 20
71	34:16:070002:91	Волгоградская область, Михайловский район, х. Орлы, ул. Молодежная, 21
72	34:16:070003:97	Волгоградская область, Михайловский район, х. Сенной, пер. Зеленый, 15
73	34:16:070003:98	Волгоградская область, Михайловский район, х. Сенной, ул. Кооперативная, 112
74	34:16:070004:29	Волгоградская область, Михайловский район, с/пос. Сенновское, х. Орлы

75	34:16:070004:41	местоположение установлено относительно ориентира, расположенного за пределами участка, ориентир: Волгоградская область, Михайловский район, х. Сенной, участок находится примерно в 2,5-3,0, по направлению на юго-восток от ориентира
76	34:16:070004:47	местоположение установлено относительно ориентира, расположенного за пределами участка, ориентир: Волгоградская область, Михайловский район, х. Сенной, участок находится примерно в 0,2 км по направлению на юг от ориентира
77	34:16:170001:125	Волгоградская область, Михайловский район, х. Раздоры, ул. Речная, 17
78	34:16:170001:404	Волгоградская область, Михайловский район, х. Раздоры, ул. Речная, 17 а
79	34:16:060005:334	местоположение установлено относительно ориентира, расположенного за пределами участка, ориентир: Волгоградская область, Михайловский район, территория Етеревского сельского поселения, от х. Ильменский-2, участок находится примерно в 0,3 км; 7,3 км; 6,3 км; 10,0 км, по направлению на северо-запад от ориентира
80	34:16:060005:595	Волгоградская область, Михайловский район, 100 метров по направлению на север от населенного пункта х. Ильменский-2
81	34:16:070003:401	Волгоградская область, Михайловский район
82	34:16:070004:45	местоположение установлено относительно ориентира, расположенного за пределами участка, ориентир: Волгоградская область, Михайловский район, х. Орлы, участок находится примерно в 0,7-1,4 км по направлению на северо-запад от ориентира
83	34:16:070003:101	местоположение установлено относительно ориентира, расположенного за пределами участка, ориентир: Волгоградская область, Михайловский район, х. Сенной, участок находится примерно в 0,3-1,1 км от ориентира по направлению на северо-запад
84	34:16:070003:405	Волгоградская область, городской округ город Михайловка, 100 метров на северо-запад от х. Сенной

**ОПИСАНИЕ МЕСТОПОЛОЖЕНИЯ ГРАНИЦ**  
**Публичный сервитут ВЛ-10 кВ №7 "Етеревская"**

(наименование объекта, местоположение границ которого описано (далее - объект))

**Раздел 1**

**Сведения об объекте**

№ п/п	Характеристики объекта	Описание характеристик
1	2	3
1.	Местоположение объекта	Волгоградская область, район Михайловский
2.	Площадь объекта +/- величина погрешности определения площади (P +/- Дельта P)	1011118 +/- 352 м <sup>2</sup>
3.	Иные характеристики объекта	Публичный сервитут. В целях эксплуатации объекта энергетики ВЛ-10 кВ №7 "Етеревская". Срок публичного сервитута 49 лет. Владелец публичного сервитута публичное акционерное общество «Россети Юг» ИНН 6164266561, ОГРН1076164009096, почтовый адрес: 344002, г.Ростов-на-Дону, ул.Большая Садовая, д.49, адрес электронной почты office@rosseti-yug.ru



<b>Раздел 2</b>					
<b>Сведения о местоположении границ объекта</b>					
1. Система координат МСК-34 зона 1					
2. Сведения о характерных точках границ объекта					
Обозначение характерных точек границ	Координаты, м		Метод определения координат характерной точки	Средняя квадратическая погрешность положения характерной точки (Mt), м	Описание обозначения точки на местности (при наличии)
	X	Y			
1	2	3	4	5	6
1	656867.36	1340383.28	Метод спутниковых геодезических измерений (определений)	0.1	-
2	656805.32	1340413.64	Метод спутниковых геодезических измерений (определений)	0.1	-
3	656751.98	1340441.22	Метод спутниковых геодезических измерений (определений)	0.1	-
4	656287.86	1340672.64	Метод спутниковых геодезических измерений (определений)	0.1	-
5	656060.40	1340830.28	Метод спутниковых геодезических измерений (определений)	0.1	-
6	655398.68	1341292.40	Метод спутниковых геодезических измерений (определений)	0.1	-
7	655199.08	1341598.98	Метод спутниковых геодезических измерений (определений)	0.1	-
8	655194.76	1341601.14	Метод спутниковых геодезических измерений (определений)	0.1	-
9	655058.68	1341633.86	Метод спутниковых геодезических измерений (определений)	0.1	-
10	654996.60	1341647.92	Метод спутниковых геодезических измерений (определений)	0.1	-
11	655038.86	1341829.64	Метод спутниковых геодезических измерений (определений)	0.1	-

2. Сведения о характерных точках границ объекта					
Обозначение характерных точек границ	Координаты, м		Метод определения координат характерной точки	Средняя квадратическая погрешность положения характерной точки (Mt), м	Описание обозначения точки на местности (при наличии)
	X	Y			
1	2	3	4	5	6
12	655041.78	1341829.32	Метод спутниковых геодезических измерений (определений)	0.1	-
13	655045.18	1341853.60	Метод спутниковых геодезических измерений (определений)	0.1	-
14	655021.36	1341857.06	Метод спутниковых геодезических измерений (определений)	0.1	-
15	655015.80	1341832.12	Метод спутниковых геодезических измерений (определений)	0.1	-
16	655017.92	1341831.90	Метод спутниковых геодезических измерений (определений)	0.1	-
17	654976.12	1341652.64	Метод спутниковых геодезических измерений (определений)	0.1	-
18	654452.40	1341775.72	Метод спутниковых геодезических измерений (определений)	0.1	-
19	654453.56	1341779.10	Метод спутниковых геодезических измерений (определений)	0.1	-
20	654460.92	1341828.18	Метод спутниковых геодезических измерений (определений)	0.1	-
21	654503.78	1342127.90	Метод спутниковых геодезических измерений (определений)	0.1	-
22	654551.94	1342456.02	Метод спутниковых геодезических измерений (определений)	0.1	-
23	654662.42	1343226.34	Метод спутниковых геодезических измерений (определений)	0.1	-
24	654812.96	1344258.92	Метод спутниковых геодезических измерений (определений)	0.1	-

2. Сведения о характерных точках границ объекта					
Обозначение характерных точек границ	Координаты, м		Метод определения координат характерной точки	Средняя квадратическая погрешность положения характерной точки (Mt), м	Описание обозначения точки на местности (при наличии)
	X	Y			
1	2	3	4	5	6
25	654954.78	1344734.94	Метод спутниковых геодезических измерений (определений)	0.1	-
26	654994.80	1344866.68	Метод спутниковых геодезических измерений (определений)	0.1	-
27	655235.66	1345680.34	Метод спутниковых геодезических измерений (определений)	0.1	-
28	655446.90	1346378.60	Метод спутниковых геодезических измерений (определений)	0.1	-
29	655447.92	1346582.32	Метод спутниковых геодезических измерений (определений)	0.1	-
30	655447.82	1347173.86	Метод спутниковых геодезических измерений (определений)	0.1	-
31	655341.04	1347474.76	Метод спутниковых геодезических измерений (определений)	0.1	-
32	655273.18	1347668.72	Метод спутниковых геодезических измерений (определений)	0.1	-
33	655271.32	1347671.96	Метод спутниковых геодезических измерений (определений)	0.1	-
34	655266.86	1347675.08	Метод спутниковых геодезических измерений (определений)	0.1	-
35	655263.28	1347675.70	Метод спутниковых геодезических измерений (определений)	0.1	-
36	655188.10	1347670.84	Метод спутниковых геодезических измерений (определений)	0.1	-
37	653356.86	1347546.70	Метод спутниковых геодезических измерений (определений)	0.1	-

2. Сведения о характерных точках границ объекта					
Обозначение характерных точек границ	Координаты, м		Метод определения координат характерной точки	Средняя квадратическая погрешность положения характерной точки (Mt), м	Описание обозначения точки на местности (при наличии)
	X	Y			
1	2	3	4	5	6
38	652824.68	1347491.46	Метод спутниковых геодезических измерений (определений)	0.1	-
39	652323.10	1347438.32	Метод спутниковых геодезических измерений (определений)	0.1	-
40	652315.28	1347444.86	Метод спутниковых геодезических измерений (определений)	0.1	-
41	652301.08	1347453.58	Метод спутниковых геодезических измерений (определений)	0.1	-
42	652274.60	1347467.48	Метод спутниковых геодезических измерений (определений)	0.1	-
43	652079.94	1347565.18	Метод спутниковых геодезических измерений (определений)	0.1	-
44	651760.30	1347727.84	Метод спутниковых геодезических измерений (определений)	0.1	-
45	651797.62	1347872.00	Метод спутниковых геодезических измерений (определений)	0.1	-
46	651809.96	1347866.76	Метод спутниковых геодезических измерений (определений)	0.1	-
47	651821.06	1347892.12	Метод спутниковых геодезических измерений (определений)	0.1	-
48	651794.02	1347903.24	Метод спутниковых геодезических измерений (определений)	0.1	-
49	651791.56	1347897.46	Метод спутниковых геодезических измерений (определений)	0.1	-
50	651790.70	1347897.70	Метод спутниковых геодезических измерений (определений)	0.1	-

2. Сведения о характерных точках границ объекта					
Обозначение характерных точек границ	Координаты, м		Метод определения координат характерной точки	Средняя квадратическая погрешность положения характерной точки (Mt), м	Описание обозначения точки на местности (при наличии)
	X	Y			
1	2	3	4	5	6
51	651785.46	1347896.28	Метод спутниковых геодезических измерений (определений)	0.1	-
52	651781.62	1347892.44	Метод спутниковых геодезических измерений (определений)	0.1	-
53	651760.90	1347814.04	Метод спутниковых геодезических измерений (определений)	0.1	-
54	651696.42	1347846.40	Метод спутниковых геодезических измерений (определений)	0.1	-
55	651601.24	1347894.62	Метод спутниковых геодезических измерений (определений)	0.1	-
56	651631.70	1347957.04	Метод спутниковых геодезических измерений (определений)	0.1	-
57	651632.08	1347956.86	Метод спутниковых геодезических измерений (определений)	0.1	-
58	651643.00	1347980.48	Метод спутниковых геодезических измерений (определений)	0.1	-
59	651619.34	1347992.04	Метод спутниковых геодезических измерений (определений)	0.1	-
60	651608.34	1347968.04	Метод спутниковых геодезических измерений (определений)	0.1	-
61	651612.76	1347965.94	Метод спутниковых геодезических измерений (определений)	0.1	-
62	651582.46	1347904.04	Метод спутниковых геодезических измерений (определений)	0.1	-
63	651498.22	1347946.04	Метод спутниковых геодезических измерений (определений)	0.1	-

2. Сведения о характерных точках границ объекта					
Обозначение характерных точек границ	Координаты, м		Метод определения координат характерной точки	Средняя квадратическая погрешность положения характерной точки (Mt), м	Описание обозначения точки на местности (при наличии)
	X	Y			
1	2	3	4	5	6
64	651400.72	1348001.50	Метод спутниковых геодезических измерений (определений)	0.1	-
65	651260.72	1348100.80	Метод спутниковых геодезических измерений (определений)	0.1	-
66	651154.00	1348178.38	Метод спутниковых геодезических измерений (определений)	0.1	-
67	651117.44	1348203.94	Метод спутниковых геодезических измерений (определений)	0.1	-
68	651046.06	1348256.62	Метод спутниковых геодезических измерений (определений)	0.1	-
69	650977.74	1348275.08	Метод спутниковых геодезических измерений (определений)	0.1	-
70	650978.50	1348277.42	Метод спутниковых геодезических измерений (определений)	0.1	-
71	650954.42	1348284.84	Метод спутниковых геодезических измерений (определений)	0.1	-
72	650946.18	1348260.30	Метод спутниковых геодезических измерений (определений)	0.1	-
73	650970.94	1348253.86	Метод спутниковых геодезических измерений (определений)	0.1	-
74	650971.32	1348255.06	Метод спутниковых геодезических измерений (определений)	0.1	-
75	651002.60	1348246.70	Метод спутниковых геодезических измерений (определений)	0.1	-
76	650784.54	1348180.42	Метод спутниковых геодезических измерений (определений)	0.1	-

2. Сведения о характерных точках границ объекта					
Обозначение характерных точек границ	Координаты, м		Метод определения координат характерной точки	Средняя квадратическая погрешность положения характерной точки (Mt), м	Описание обозначения точки на местности (при наличии)
	X	Y			
1	2	3	4	5	6
77	650783.06	1348183.42	Метод спутниковых геодезических измерений (определений)	0.1	-
78	650760.22	1348173.18	Метод спутниковых геодезических измерений (определений)	0.1	-
79	650771.64	1348150.36	Метод спутниковых геодезических измерений (определений)	0.1	-
80	650793.92	1348161.52	Метод спутниковых геодезических измерений (определений)	0.1	-
81	650793.84	1348161.66	Метод спутниковых геодезических измерений (определений)	0.1	-
82	650947.94	1348208.12	Метод спутниковых геодезических измерений (определений)	0.1	-
83	650971.66	1347998.32	Метод спутниковых геодезических измерений (определений)	0.1	-
84	650972.76	1347994.64	Метод спутниковых геодезических измерений (определений)	0.1	-
85	650985.20	1347970.46	Метод спутниковых геодезических измерений (определений)	0.1	-
86	650761.88	1347822.44	Метод спутниковых геодезических измерений (определений)	0.1	-
87	650641.74	1347746.32	Метод спутниковых геодезических измерений (определений)	0.1	-
88	650546.28	1347687.24	Метод спутниковых геодезических измерений (определений)	0.1	-
89	650545.72	1347688.24	Метод спутниковых геодезических измерений (определений)	0.1	-

2. Сведения о характерных точках границ объекта					
Обозначение характерных точек границ	Координаты, м		Метод определения координат характерной точки	Средняя квадратическая погрешность положения характерной точки (Mt), м	Описание обозначения точки на местности (при наличии)
	X	Y			
1	2	3	4	5	6
90	650523.74	1347676.54	Метод спутниковых геодезических измерений (определений)	0.1	-
91	650535.78	1347653.80	Метод спутниковых геодезических измерений (определений)	0.1	-
92	650557.22	1347666.96	Метод спутниковых геодезических измерений (определений)	0.1	-
93	650556.26	1347668.72	Метод спутниковых геодезических измерений (определений)	0.1	-
94	650623.22	1347710.06	Метод спутниковых геодезических измерений (определений)	0.1	-
95	650773.22	1347804.76	Метод спутниковых геодезических измерений (определений)	0.1	-
96	650998.62	1347954.14	Метод спутниковых геодезических измерений (определений)	0.1	-
97	651009.80	1347949.06	Метод спутниковых геодезических измерений (определений)	0.1	-
98	651017.56	1347968.90	Метод спутниковых геодезических измерений (определений)	0.1	-
99	651006.22	1347975.50	Метод спутниковых геодезических измерений (определений)	0.1	-
100	650992.32	1348002.52	Метод спутниковых геодезических измерений (определений)	0.1	-
101	650968.16	1348214.26	Метод спутниковых геодезических измерений (определений)	0.1	-
102	651038.92	1348235.86	Метод спутниковых геодезических измерений (определений)	0.1	-



2. Сведения о характерных точках границ объекта					
Обозначение характерных точек границ	Координаты, м		Метод определения координат характерной точки	Средняя квадратическая погрешность положения характерной точки (Mt), м	Описание обозначения точки на местности (при наличии)
	X	Y			
1	2	3	4	5	6
103	651105.08	1348186.96	Метод спутниковых геодезических измерений (определений)	0.1	-
104	651141.80	1348161.28	Метод спутниковых геодезических измерений (определений)	0.1	-
105	651248.42	1348083.78	Метод спутниковых геодезических измерений (определений)	0.1	-
106	651389.86	1347983.52	Метод спутниковых геодезических измерений (определений)	0.1	-
107	651488.62	1347927.38	Метод спутниковых геодезических измерений (определений)	0.1	-
108	651670.82	1347835.88	Метод спутниковых геодезических измерений (определений)	0.1	-
109	651433.54	1347446.48	Метод спутниковых геодезических измерений (определений)	0.1	-
110	651371.20	1347457.58	Метод спутниковых геодезических измерений (определений)	0.1	-
111	651348.24	1347465.88	Метод спутниковых геодезических измерений (определений)	0.1	-
112	651339.14	1347441.72	Метод спутниковых геодезических измерений (определений)	0.1	-
113	651363.80	1347433.92	Метод спутниковых геодезических измерений (определений)	0.1	-
114	651364.98	1347437.50	Метод спутниковых геодезических измерений (определений)	0.1	-
115	651436.82	1347424.48	Метод спутниковых геодезических измерений (определений)	0.1	-

2. Сведения о характерных точках границ объекта					
Обозначение характерных точек границ	Координаты, м		Метод определения координат характерной точки	Средняя квадратическая погрешность положения характерной точки (Mt), м	Описание обозначения точки на местности (при наличии)
	X	Y			
1	2	3	4	5	6
116	651442.30	1347424.96	Метод спутниковых геодезических измерений (определений)	0.1	-
117	651446.74	1347428.06	Метод спутниковых геодезических измерений (определений)	0.1	-
118	651532.82	1347568.36	Метод спутниковых геодезических измерений (определений)	0.1	-
119	651656.66	1347773.22	Метод спутниковых геодезических измерений (определений)	0.1	-
120	651688.32	1347824.28	Метод спутниковых геодезических измерений (определений)	0.1	-
121	651691.80	1347825.28	Метод спутниковых геодезических измерений (определений)	0.1	-
122	651755.54	1347793.18	Метод спутниковых геодезических измерений (определений)	0.1	-
123	651737.68	1347724.06	Метод спутниковых геодезических измерений (определений)	0.1	-
124	651738.16	1347718.66	Метод спутниковых геодезических измерений (определений)	0.1	-
125	651739.98	1347715.50	Метод спутниковых геодезических измерений (определений)	0.1	-
126	651742.78	1347713.16	Метод спутниковых геодезических измерений (определений)	0.1	-
127	652070.44	1347546.44	Метод спутниковых геодезических измерений (определений)	0.1	-
128	652245.94	1347458.30	Метод спутниковых геодезических измерений (определений)	0.1	-

2. Сведения о характерных точках границ объекта					
Обозначение характерных точек границ	Координаты, м		Метод определения координат характерной точки	Средняя квадратическая погрешность положения характерной точки (Mt), м	Описание обозначения точки на местности (при наличии)
	X	Y			
1	2	3	4	5	6
129	652194.98	1347432.94	Метод спутниковых геодезических измерений (определений)	0.1	-
130	652145.92	1347407.12	Метод спутниковых геодезических измерений (определений)	0.1	-
131	652142.76	1347404.58	Метод спутниковых геодезических измерений (определений)	0.1	-
132	652140.92	1347401.40	Метод спутниковых геодезических измерений (определений)	0.1	-
133	652126.78	1347361.82	Метод спутниковых геодезических измерений (определений)	0.1	-
134	651788.74	1346562.92	Метод спутниковых геодезических измерений (определений)	0.1	-
135	651530.54	1345950.36	Метод спутниковых геодезических измерений (определений)	0.1	-
136	651233.98	1345160.62	Метод спутниковых геодезических измерений (определений)	0.1	-
137	650620.34	1344855.76	Метод спутниковых геодезических измерений (определений)	0.1	-
138	650617.28	1344852.54	Метод спутниковых геодезических измерений (определений)	0.1	-
139	650530.72	1344712.16	Метод спутниковых геодезических измерений (определений)	0.1	-
140	650475.14	1344619.78	Метод спутниковых геодезических измерений (определений)	0.1	-
141	650474.32	1344615.66	Метод спутниковых геодезических измерений (определений)	0.1	-

2. Сведения о характерных точках границ объекта					
Обозначение характерных точек границ	Координаты, м		Метод определения координат характерной точки	Средняя квадратическая погрешность положения характерной точки (Mt), м	Описание обозначения точки на местности (при наличии)
	X	Y			
1	2	3	4	5	6
142	650476.18	1344314.24	Метод спутниковых геодезических измерений (определений)	0.1	-
143	650481.78	1344270.52	Метод спутниковых геодезических измерений (определений)	0.1	-
144	650487.94	1344233.44	Метод спутниковых геодезических измерений (определений)	0.1	-
145	650498.88	1344187.16	Метод спутниковых геодезических измерений (определений)	0.1	-
146	650509.24	1344148.88	Метод спутниковых геодезических измерений (определений)	0.1	-
147	650520.22	1344114.84	Метод спутниковых геодезических измерений (определений)	0.1	-
148	650530.34	1344071.30	Метод спутниковых геодезических измерений (определений)	0.1	-
149	650456.90	1343928.14	Метод спутниковых геодезических измерений (определений)	0.1	-
150	650429.66	1343877.00	Метод спутниковых геодезических измерений (определений)	0.1	-
151	650348.98	1343669.56	Метод спутниковых геодезических измерений (определений)	0.1	-
152	650344.56	1343609.96	Метод спутниковых геодезических измерений (определений)	0.1	-
153	650398.40	1343429.16	Метод спутниковых геодезических измерений (определений)	0.1	-
154	650271.80	1343360.40	Метод спутниковых геодезических измерений (определений)	0.1	-

2. Сведения о характерных точках границ объекта					
Обозначение характерных точек границ	Координаты, м		Метод определения координат характерной точки	Средняя квадратическая погрешность положения характерной точки (Mt), м	Описание обозначения точки на местности (при наличии)
	X	Y			
1	2	3	4	5	6
155	650076.16	1343259.40	Метод спутниковых геодезических измерений (определений)	0.1	-
156	650072.94	1343256.82	Метод спутниковых геодезических измерений (определений)	0.1	-
157	650070.70	1343252.24	Метод спутниковых геодезических измерений (определений)	0.1	-
158	650032.90	1343075.86	Метод спутниковых геодезических измерений (определений)	0.1	-
159	650032.90	1343072.20	Метод спутниковых геодезических измерений (определений)	0.1	-
160	650035.20	1343067.28	Метод спутниковых геодезических измерений (определений)	0.1	-
161	650037.98	1343064.94	Метод спутниковых геодезических измерений (определений)	0.1	-
162	650041.42	1343063.68	Метод спутниковых геодезических измерений (определений)	0.1	-
163	650045.06	1343063.68	Метод спутниковых геодезических измерений (определений)	0.1	-
164	650048.48	1343064.94	Метод спутниковых геодезических измерений (определений)	0.1	-
165	650051.28	1343067.28	Метод спутниковых геодезических измерений (определений)	0.1	-
166	650053.50	1343071.82	Метод спутниковых геодезических измерений (определений)	0.1	-
167	650090.22	1343243.04	Метод спутниковых геодезических измерений (определений)	0.1	-

2. Сведения о характерных точках границ объекта					
Обозначение характерных точек границ	Координаты, м		Метод определения координат характерной точки	Средняя квадратическая погрешность положения характерной точки (Mt), м	Описание обозначения точки на местности (при наличии)
	X	Y			
1	2	3	4	5	6
168	650279.04	1343340.58	Метод спутниковых геодезических измерений (определений)	0.1	-
169	650412.86	1343407.40	Метод спутниковых геодезических измерений (определений)	0.1	-
170	650417.26	1343411.54	Метод спутниковых геодезических измерений (определений)	0.1	-
171	650421.08	1343419.30	Метод спутниковых геодезических измерений (определений)	0.1	-
172	650421.72	1343422.90	Метод спутниковых геодезических измерений (определений)	0.1	-
173	650421.08	1343426.50	Метод спутниковых геодезических измерений (определений)	0.1	-
174	650365.52	1343612.88	Метод спутниковых геодезических измерений (определений)	0.1	-
175	650369.56	1343664.82	Метод спутниковых геодезических измерений (определений)	0.1	-
176	650449.02	1343868.80	Метод спутниковых геодезических измерений (определений)	0.1	-
177	650475.52	1343918.44	Метод спутниковых геодезических измерений (определений)	0.1	-
178	650550.78	1344065.14	Метод спутниковых геодезических измерений (определений)	0.1	-
179	650551.94	1344069.94	Метод спутниковых геодезических измерений (определений)	0.1	-
180	650540.56	1344120.02	Метод спутниковых геодезических измерений (определений)	0.1	-

2. Сведения о характерных точках границ объекта					
Обозначение характерных точек границ	Координаты, м		Метод определения координат характерной точки	Средняя квадратическая погрешность положения характерной точки (Mt), м	Описание обозначения точки на местности (при наличии)
	X	Y			
1	2	3	4	5	6
181	650529.46	1344154.60	Метод спутниковых геодезических измерений (определений)	0.1	-
182	650519.28	1344192.14	Метод спутниковых геодезических измерений (определений)	0.1	-
183	650508.46	1344237.94	Метод спутниковых геодезических измерений (определений)	0.1	-
184	650502.58	1344273.38	Метод спутниковых геодезических измерений (определений)	0.1	-
185	650497.10	1344316.24	Метод спутниковых геодезических измерений (определений)	0.1	-
186	650495.36	1344612.86	Метод спутниковых геодезических измерений (определений)	0.1	-
187	650548.64	1344701.22	Метод спутниковых геодезических измерений (определений)	0.1	-
188	650633.58	1344838.96	Метод спутниковых геодезических измерений (определений)	0.1	-
189	651207.94	1345124.02	Метод спутниковых геодезических измерений (определений)	0.1	-
190	651247.58	1345143.98	Метод спутниковых геодезических измерений (определений)	0.1	-
191	651251.42	1345147.82	Метод спутниковых геодезических измерений (определений)	0.1	-
192	651549.98	1345942.42	Метод спутниковых геодезических измерений (определений)	0.1	-
193	651808.08	1346554.76	Метод спутниковых геодезических измерений (определений)	0.1	-

2. Сведения о характерных точках границ объекта					
Обозначение характерных точек границ	Координаты, м		Метод определения координат характерной точки	Средняя квадратическая погрешность положения характерной точки (Mt), м	Описание обозначения точки на местности (при наличии)
	X	Y			
1	2	3	4	5	6
194	652146.24	1347353.94	Метод спутниковых геодезических измерений (определений)	0.1	-
195	652159.32	1347390.46	Метод спутниковых геодезических измерений (определений)	0.1	-
196	652204.64	1347414.30	Метод спутниковых геодезических измерений (определений)	0.1	-
197	652269.28	1347446.56	Метод спутниковых геодезических измерений (определений)	0.1	-
198	652290.32	1347435.56	Метод спутниковых геодезических измерений (определений)	0.1	-
199	652303.56	1347427.40	Метод спутниковых геодезических измерений (определений)	0.1	-
200	652314.46	1347418.32	Метод спутниковых геодезических измерений (определений)	0.1	-
201	652317.88	1347417.06	Метод спутниковых геодезических измерений (определений)	0.1	-
202	652320.80	1347416.96	Метод спутниковых геодезических измерений (определений)	0.1	-
203	652826.90	1347470.58	Метод спутниковых геодезических измерений (определений)	0.1	-
204	653358.42	1347525.76	Метод спутниковых геодезических измерений (определений)	0.1	-
205	655255.96	1347654.20	Метод спутниковых геодезических измерений (определений)	0.1	-
206	655343.84	1347403.74	Метод спутниковых геодезических измерений (определений)	0.1	-



2. Сведения о характерных точках границ объекта					
Обозначение характерных точек границ	Координаты, м		Метод определения координат характерной точки	Средняя квадратическая погрешность положения характерной точки (Mt), м	Описание обозначения точки на местности (при наличии)
	X	Y			
1	2	3	4	5	6
207	655427.00	1347170.24	Метод спутниковых геодезических измерений (определений)	0.1	-
208	655426.92	1346582.36	Метод спутниковых геодезических измерений (определений)	0.1	-
209	655426.06	1346381.98	Метод спутниковых геодезических измерений (определений)	0.1	-
210	655215.56	1345686.42	Метод спутниковых геодезических измерений (определений)	0.1	-
211	654974.68	1344872.68	Метод спутниковых геодезических измерений (определений)	0.1	-
212	654934.64	1344740.94	Метод спутниковых геодезических измерений (определений)	0.1	-
213	654792.34	1344263.00	Метод спутниковых геодезических измерений (определений)	0.1	-
214	654641.64	1343229.34	Метод спутниковых геодезических измерений (определений)	0.1	-
215	654531.16	1342459.00	Метод спутниковых геодезических измерений (определений)	0.1	-
216	654434.42	1341793.08	Метод спутниковых геодезических измерений (определений)	0.1	-
217	654287.80	1341822.12	Метод спутниковых геодезических измерений (определений)	0.1	-
218	654066.30	1341989.06	Метод спутниковых геодезических измерений (определений)	0.1	-
219	654042.20	1342040.22	Метод спутниковых геодезических измерений (определений)	0.1	-

2. Сведения о характерных точках границ объекта					
Обозначение характерных точек границ	Координаты, м		Метод определения координат характерной точки	Средняя квадратическая погрешность положения характерной точки (Mt), м	Описание обозначения точки на местности (при наличии)
	X	Y			
1	2	3	4	5	6
220	654040.38	1342042.94	Метод спутниковых геодезических измерений (определений)	0.1	-
221	654036.86	1342045.82	Метод спутниковых геодезических измерений (определений)	0.1	-
222	654036.54	1342051.78	Метод спутниковых геодезических измерений (определений)	0.1	-
223	654033.42	1342056.24	Метод спутниковых геодезических измерений (определений)	0.1	-
224	654028.86	1342058.46	Метод спутниковых геодезических измерений (определений)	0.1	-
225	654012.76	1342061.66	Метод спутниковых геодезических измерений (определений)	0.1	-
226	654007.50	1342060.26	Метод спутниковых геодезических измерений (определений)	0.1	-
227	654003.66	1342056.42	Метод спутниковых геодезических измерений (определений)	0.1	-
228	654002.42	1342052.98	Метод спутниковых геодезических измерений (определений)	0.1	-
229	654002.50	1342048.82	Метод спутниковых геодезических измерений (определений)	0.1	-
230	653999.68	1342047.14	Метод спутниковых геодезических измерений (определений)	0.1	-
231	653997.34	1342044.36	Метод спутниковых геодезических измерений (определений)	0.1	-
232	653995.94	1342038.38	Метод спутниковых геодезических измерений (определений)	0.1	-

2. Сведения о характерных точках границ объекта					
Обозначение характерных точек границ	Координаты, м		Метод определения координат характерной точки	Средняя квадратическая погрешность положения характерной точки (Mt), м	Описание обозначения точки на местности (при наличии)
	X	Y			
1	2	3	4	5	6
233	654023.64	1341611.58	Метод спутниковых геодезических измерений (определений)	0.1	-
234	654041.16	1341371.56	Метод спутниковых геодезических измерений (определений)	0.1	-
235	653750.34	1340886.54	Метод спутниковых геодезических измерений (определений)	0.1	-
236	653615.48	1340278.36	Метод спутниковых геодезических измерений (определений)	0.1	-
237	653649.18	1339569.24	Метод спутниковых геодезических измерений (определений)	0.1	-
238	653686.22	1338831.06	Метод спутниковых геодезических измерений (определений)	0.1	-
239	653690.00	1338768.18	Метод спутниковых геодезических измерений (определений)	0.1	-
240	653512.32	1338258.16	Метод спутниковых геодезических измерений (определений)	0.1	-
241	653506.16	1338217.04	Метод спутниковых геодезических измерений (определений)	0.1	-
242	653500.16	1338215.70	Метод спутниковых геодезических измерений (определений)	0.1	-
243	653497.38	1338213.36	Метод спутниковых геодезических измерений (определений)	0.1	-
244	653495.52	1338210.12	Метод спутниковых геодезических измерений (определений)	0.1	-
245	653458.64	1338103.82	Метод спутниковых геодезических измерений (определений)	0.1	-

2. Сведения о характерных точках границ объекта					
Обозначение характерных точек границ	Координаты, м		Метод определения координат характерной точки	Средняя квадратическая погрешность положения характерной точки (Mt), м	Описание обозначения точки на местности (при наличии)
	X	Y			
1	2	3	4	5	6
246	653345.18	1338161.62	Метод спутниковых геодезических измерений (определений)	0.1	-
247	652974.94	1338337.84	Метод спутниковых геодезических измерений (определений)	0.1	-
248	653132.48	1338589.88	Метод спутниковых геодезических измерений (определений)	0.1	-
249	653135.34	1338588.28	Метод спутниковых геодезических измерений (определений)	0.1	-
250	653146.24	1338611.46	Метод спутниковых геодезических измерений (определений)	0.1	-
251	653123.90	1338623.10	Метод спутниковых геодезических измерений (определений)	0.1	-
252	653113.24	1338600.74	Метод спутниковых геодезических измерений (определений)	0.1	-
253	653114.18	1338600.22	Метод спутниковых геодезических измерений (определений)	0.1	-
254	652950.98	1338339.16	Метод спутниковых геодезических измерений (определений)	0.1	-
255	652949.52	1338335.40	Метод спутниковых геодезических измерений (определений)	0.1	-
256	652949.52	1338331.76	Метод спутниковых геодезических измерений (определений)	0.1	-
257	652950.78	1338328.32	Метод спутниковых геодезических измерений (определений)	0.1	-
258	652955.22	1338324.16	Метод спутниковых геодезических измерений (определений)	0.1	-

2. Сведения о характерных точках границ объекта					
Обозначение характерных точек границ	Координаты, м		Метод определения координат характерной точки	Средняя квадратическая погрешность положения характерной точки (Mt), м	Описание обозначения точки на местности (при наличии)
	X	Y			
1	2	3	4	5	6
259	653335.94	1338142.76	Метод спутниковых геодезических измерений (определений)	0.1	-
260	653452.20	1338083.54	Метод спутниковых геодезических измерений (определений)	0.1	-
261	653352.00	1337744.36	Метод спутниковых геодезических измерений (определений)	0.1	-
262	653334.34	1337661.74	Метод спутниковых геодезических измерений (определений)	0.1	-
263	653265.76	1337354.92	Метод спутниковых геодезических измерений (определений)	0.1	-
264	653238.32	1337224.48	Метод спутниковых геодезических измерений (определений)	0.1	-
265	653218.26	1337139.34	Метод спутниковых геодезических измерений (определений)	0.1	-
266	653180.68	1336965.54	Метод спутниковых геодезических измерений (определений)	0.1	-
267	653093.60	1336573.92	Метод спутниковых геодезических измерений (определений)	0.1	-
268	653006.80	1336178.22	Метод спутниковых геодезических измерений (определений)	0.1	-
269	652997.42	1336136.44	Метод спутниковых геодезических измерений (определений)	0.1	-
270	652986.24	1336091.76	Метод спутниковых геодезических измерений (определений)	0.1	-
271	652986.36	1336086.24	Метод спутниковых геодезических измерений (определений)	0.1	-

2. Сведения о характерных точках границ объекта					
Обозначение характерных точек границ	Координаты, м		Метод определения координат характерной точки	Средняя квадратическая погрешность положения характерной точки (Mt), м	Описание обозначения точки на местности (при наличии)
	X	Y			
1	2	3	4	5	6
272	652994.48	1336058.60	Метод спутниковых геодезических измерений (определений)	0.1	-
273	652655.26	1336096.36	Метод спутниковых геодезических измерений (определений)	0.1	-
274	652461.20	1336129.40	Метод спутниковых геодезических измерений (определений)	0.1	-
275	652458.96	1336139.62	Метод спутниковых геодезических измерений (определений)	0.1	-
276	652456.04	1336205.04	Метод спутниковых геодезических измерений (определений)	0.1	-
277	652453.74	1336209.96	Метод спутниковых геодезических измерений (определений)	0.1	-
278	652450.94	1336212.30	Метод спутниковых геодезических измерений (определений)	0.1	-
279	652447.52	1336213.56	Метод спутниковых геодезических измерений (определений)	0.1	-
280	652443.88	1336213.56	Метод спутниковых геодезических измерений (определений)	0.1	-
281	652440.44	1336212.30	Метод спутниковых геодезических измерений (определений)	0.1	-
282	652437.66	1336209.96	Метод спутниковых геодезических измерений (определений)	0.1	-
283	652435.36	1336205.04	Метод спутниковых геодезических измерений (определений)	0.1	-
284	652438.12	1336136.82	Метод спутниковых геодезических измерений (определений)	0.1	-

2. Сведения о характерных точках границ объекта					
Обозначение характерных точек границ	Координаты, м		Метод определения координат характерной точки	Средняя квадратическая погрешность положения характерной точки (Mt), м	Описание обозначения точки на местности (при наличии)
	X	Y			
1	2	3	4	5	6
285	652395.76	1336140.18	Метод спутниковых геодезических измерений (определений)	0.1	-
286	652152.20	1336180.76	Метод спутниковых геодезических измерений (определений)	0.1	-
287	652038.04	1336200.52	Метод спутниковых геодезических измерений (определений)	0.1	-
288	652038.72	1336224.26	Метод спутниковых геодезических измерений (определений)	0.1	-
289	652014.02	1336224.80	Метод спутниковых геодезических измерений (определений)	0.1	-
290	652014.12	1336207.28	Метод спутниковых геодезических измерений (определений)	0.1	-
291	651887.30	1336257.36	Метод спутниковых геодезических измерений (определений)	0.1	-
292	651715.12	1336271.64	Метод спутниковых геодезических измерений (определений)	0.1	-
293	651714.84	1336278.44	Метод спутниковых геодезических измерений (определений)	0.1	-
294	651690.10	1336279.00	Метод спутниковых геодезических измерений (определений)	0.1	-
295	651690.72	1336253.66	Метод спутниковых геодезических измерений (определений)	0.1	-
296	651698.18	1336253.70	Метод спутниковых геодезических измерений (определений)	0.1	-
297	651699.00	1336252.92	Метод спутниковых геодезических измерений (определений)	0.1	-

2. Сведения о характерных точках границ объекта					
Обозначение характерных точек границ	Координаты, м		Метод определения координат характерной точки	Средняя квадратическая погрешность положения характерной точки (Mt), м	Описание обозначения точки на местности (при наличии)
	X	Y			
1	2	3	4	5	6
298	651702.42	1336251.68	Метод спутниковых геодезических измерений (определений)	0.1	-
299	651882.52	1336236.78	Метод спутниковых геодезических измерений (определений)	0.1	-
300	652021.68	1336181.98	Метод спутниковых геодезических измерений (определений)	0.1	-
301	652392.74	1336119.40	Метод спутниковых геодезических измерений (определений)	0.1	-
302	652440.30	1336115.60	Метод спутниковых геодезических измерений (определений)	0.1	-
303	652447.96	1336110.70	Метод спутниковых геодезических измерений (определений)	0.1	-
304	652450.66	1336109.86	Метод спутниковых геодезических измерений (определений)	0.1	-
305	652580.88	1336087.92	Метод спутниковых геодезических измерений (определений)	0.1	-
306	652593.90	1335988.24	Метод спутниковых геодезических измерений (определений)	0.1	-
307	652590.54	1335988.32	Метод спутниковых геодезических измерений (определений)	0.1	-
308	652590.40	1335961.34	Метод спутниковых геодезических измерений (определений)	0.1	-
309	652616.78	1335961.76	Метод спутниковых геодезических измерений (определений)	0.1	-
310	652616.00	1335987.68	Метод спутниковых геодезических измерений (определений)	0.1	-



2. Сведения о характерных точках границ объекта					
Обозначение характерных точек границ	Координаты, м		Метод определения координат характерной точки	Средняя квадратическая погрешность положения характерной точки (Mt), м	Описание обозначения точки на местности (при наличии)
	X	Y			
1	2	3	4	5	6
311	652615.06	1335987.72	Метод спутниковых геодезических измерений (определений)	0.1	-
312	652602.54	1336084.20	Метод спутниковых геодезических измерений (определений)	0.1	-
313	652652.72	1336075.52	Метод спутниковых геодезических измерений (определений)	0.1	-
314	652778.88	1336061.50	Метод спутниковых геодезических измерений (определений)	0.1	-
315	652780.50	1336050.68	Метод спутниковых геодезических измерений (определений)	0.1	-
316	652786.98	1336036.10	Метод спутниковых геодезических измерений (определений)	0.1	-
317	652789.80	1336032.40	Метод спутниковых геодезических измерений (определений)	0.1	-
318	652794.72	1336030.10	Метод спутниковых геодезических измерений (определений)	0.1	-
319	652798.38	1336030.10	Метод спутниковых геодезических измерений (определений)	0.1	-
320	652801.80	1336031.34	Метод спутниковых геодезических измерений (определений)	0.1	-
321	652804.60	1336033.68	Метод спутниковых геодезических измерений (определений)	0.1	-
322	652806.88	1336038.62	Метод спутниковых геодезических измерений (определений)	0.1	-
323	652806.42	1336044.02	Метод спутниковых геодезических измерений (определений)	0.1	-

2. Сведения о характерных точках границ объекта					
Обозначение характерных точек границ	Координаты, м		Метод определения координат характерной точки	Средняя квадратическая погрешность положения характерной точки (Mt), м	Описание обозначения точки на местности (при наличии)
	X	Y			
1	2	3	4	5	6
324	652800.78	1336056.54	Метод спутниковых геодезических измерений (определений)	0.1	-
325	652800.42	1336059.04	Метод спутниковых геодезических измерений (определений)	0.1	-
326	653000.64	1336036.86	Метод спутниковых геодезических измерений (определений)	0.1	-
327	653073.42	1335755.82	Метод спутниковых геодезических измерений (определений)	0.1	-
328	653109.64	1335619.50	Метод спутниковых геодезических измерений (определений)	0.1	-
329	653074.54	1335346.16	Метод спутниковых геодезических измерений (определений)	0.1	-
330	653027.68	1335002.52	Метод спутниковых геодезических измерений (определений)	0.1	-
331	653021.34	1334951.26	Метод спутниковых геодезических измерений (определений)	0.1	-
332	653015.76	1334877.70	Метод спутниковых геодезических измерений (определений)	0.1	-
333	653003.30	1334748.08	Метод спутниковых геодезических измерений (определений)	0.1	-
334	652983.82	1334730.82	Метод спутниковых геодезических измерений (определений)	0.1	-
335	652981.42	1334725.18	Метод спутниковых геодезических измерений (определений)	0.1	-
336	652970.38	1334617.10	Метод спутниковых геодезических измерений (определений)	0.1	-

2. Сведения о характерных точках границ объекта					
Обозначение характерных точек границ	Координаты, м		Метод определения координат характерной точки	Средняя квадратическая погрешность положения характерной точки (Mt), м	Описание обозначения точки на местности (при наличии)
	X	Y			
1	2	3	4	5	6
337	652964.34	1334574.78	Метод спутниковых геодезических измерений (определений)	0.1	-
338	652939.46	1334350.96	Метод спутниковых геодезических измерений (определений)	0.1	-
339	652856.44	1333623.46	Метод спутниковых геодезических измерений (определений)	0.1	-
340	652847.64	1333534.26	Метод спутниковых геодезических измерений (определений)	0.1	-
341	652842.22	1333497.34	Метод спутниковых геодезических измерений (определений)	0.1	-
342	652826.70	1333360.44	Метод спутниковых геодезических измерений (определений)	0.1	-
343	652821.08	1333342.96	Метод спутниковых геодезических измерений (определений)	0.1	-
344	652329.26	1333673.60	Метод спутниковых геодезических измерений (определений)	0.1	-
345	652200.84	1333758.72	Метод спутниковых геодезических измерений (определений)	0.1	-
346	652057.56	1333895.26	Метод спутниковых геодезических измерений (определений)	0.1	-
347	651985.74	1333962.30	Метод спутниковых геодезических измерений (определений)	0.1	-
348	651541.98	1334381.96	Метод спутниковых геодезических измерений (определений)	0.1	-
349	651429.24	1334487.66	Метод спутниковых геодезических измерений (определений)	0.1	-

2. Сведения о характерных точках границ объекта					
Обозначение характерных точек границ	Координаты, м		Метод определения координат характерной точки	Средняя квадратическая погрешность положения характерной точки (M <sub>t</sub> ), м	Описание обозначения точки на местности (при наличии)
	X	Y			
1	2	3	4	5	6
350	651305.46	1334576.58	Метод спутниковых геодезических измерений (определений)	0.1	-
351	651195.74	1334653.42	Метод спутниковых геодезических измерений (определений)	0.1	-
352	651161.34	1334678.82	Метод спутниковых геодезических измерений (определений)	0.1	-
353	651157.60	1334680.56	Метод спутниковых геодезических измерений (определений)	0.1	-
354	650907.62	1334706.66	Метод спутниковых геодезических измерений (определений)	0.1	-
355	650861.48	1334710.80	Метод спутниковых геодезических измерений (определений)	0.1	-
356	650815.72	1334703.54	Метод спутниковых геодезических измерений (определений)	0.1	-
357	650584.46	1334663.02	Метод спутниковых геодезических измерений (определений)	0.1	-
358	650491.98	1334647.62	Метод спутниковых геодезических измерений (определений)	0.1	-
359	650400.18	1334642.60	Метод спутниковых геодезических измерений (определений)	0.1	-
360	649216.20	1334588.78	Метод спутниковых геодезических измерений (определений)	0.1	-
361	649169.16	1334584.70	Метод спутниковых геодезических измерений (определений)	0.1	-
362	648580.36	1334541.24	Метод спутниковых геодезических измерений (определений)	0.1	-

2. Сведения о характерных точках границ объекта					
Обозначение характерных точек границ	Координаты, м		Метод определения координат характерной точки	Средняя квадратическая погрешность положения характерной точки (Mt), м	Описание обозначения точки на местности (при наличии)
	X	Y			
1	2	3	4	5	6
363	648446.72	1334529.18	Метод спутниковых геодезических измерений (определений)	0.1	-
364	648243.30	1334512.52	Метод спутниковых геодезических измерений (определений)	0.1	-
365	647732.72	1334466.92	Метод спутниковых геодезических измерений (определений)	0.1	-
366	647461.12	1334443.50	Метод спутниковых геодезических измерений (определений)	0.1	-
367	647456.78	1334442.14	Метод спутниковых геодезических измерений (определений)	0.1	-
368	647452.94	1334438.30	Метод спутниковых геодезических измерений (определений)	0.1	-
369	647434.82	1334397.58	Метод спутниковых геодезических измерений (определений)	0.1	-
370	647131.94	1334436.82	Метод спутниковых геодезических измерений (определений)	0.1	-
371	647025.84	1334478.10	Метод спутниковых геодезических измерений (определений)	0.1	-
372	647022.20	1334478.10	Метод спутниковых геодезических измерений (определений)	0.1	-
373	647018.78	1334476.84	Метод спутниковых геодезических измерений (определений)	0.1	-
374	647015.98	1334474.50	Метод спутниковых геодезических измерений (определений)	0.1	-
375	647014.16	1334471.34	Метод спутниковых геодезических измерений (определений)	0.1	-

2. Сведения о характерных точках границ объекта					
Обозначение характерных точек границ	Координаты, м		Метод определения координат характерной точки	Средняя квадратическая погрешность положения характерной точки (Mt), м	Описание обозначения точки на местности (при наличии)
	X	Y			
1	2	3	4	5	6
376	647009.52	1334449.76	Метод спутниковых геодезических измерений (определений)	0.1	-
377	647009.52	1334446.12	Метод спутниковых геодезических измерений (определений)	0.1	-
378	647010.76	1334442.68	Метод спутниковых геодезических измерений (определений)	0.1	-
379	647013.10	1334439.90	Метод спутниковых геодезических измерений (определений)	0.1	-
380	647018.04	1334437.60	Метод спутниковых геодезических измерений (определений)	0.1	-
381	647021.68	1334437.60	Метод спутниковых геодезических измерений (определений)	0.1	-
382	647025.10	1334438.84	Метод спутниковых геодезических измерений (определений)	0.1	-
383	647027.90	1334441.18	Метод спутниковых геодезических измерений (определений)	0.1	-
384	647029.72	1334444.34	Метод спутниковых геодезических измерений (определений)	0.1	-
385	647031.76	1334453.52	Метод спутниковых геодезических измерений (определений)	0.1	-
386	647127.98	1334416.14	Метод спутниковых геодезических измерений (определений)	0.1	-
387	647441.36	1334375.68	Метод спутниковых геодезических измерений (определений)	0.1	-
388	647446.62	1334377.08	Метод спутниковых геодезических измерений (определений)	0.1	-

2. Сведения о характерных точках границ объекта					
Обозначение характерных точек границ	Координаты, м		Метод определения координат характерной точки	Средняя квадратическая погрешность положения характерной точки (Mt), м	Описание обозначения точки на местности (при наличии)
	X	Y			
1	2	3	4	5	6
389	647450.46	1334380.92	Метод спутниковых геодезических измерений (определений)	0.1	-
390	647469.04	1334423.12	Метод спутниковых геодезических измерений (определений)	0.1	-
391	647734.56	1334446.00	Метод спутниковых геодезических измерений (определений)	0.1	-
392	648245.08	1334491.60	Метод спутниковых геодезических измерений (определений)	0.1	-
393	648448.46	1334508.24	Метод спутниковых геодезических измерений (определений)	0.1	-
394	648582.14	1334520.32	Метод спутниковых геодезических измерений (определений)	0.1	-
395	649170.82	1334563.78	Метод спутниковых геодезических измерений (определений)	0.1	-
396	649217.40	1334567.82	Метод спутниковых геодезических измерений (определений)	0.1	-
397	650401.22	1334621.64	Метод спутниковых геодезических измерений (определений)	0.1	-
398	650493.62	1334626.68	Метод спутниковых геодезических измерений (определений)	0.1	-
399	650541.84	1334634.40	Метод спутниковых геодезических измерений (определений)	0.1	-
400	650861.86	1334689.72	Метод спутниковых геодезических измерений (определений)	0.1	-
401	651151.16	1334660.22	Метод спутниковых геодезических измерений (определений)	0.1	-

2. Сведения о характерных точках границ объекта					
Обозначение характерных точек границ	Координаты, м		Метод определения координат характерной точки	Средняя квадратическая погрешность положения характерной точки (Mt), м	Описание обозначения точки на местности (при наличии)
	X	Y			
1	2	3	4	5	6
402	651183.40	1334636.40	Метод спутниковых геодезических измерений (определений)	0.1	-
403	651293.32	1334559.44	Метод спутниковых геодезических измерений (определений)	0.1	-
404	651415.40	1334471.84	Метод спутниковых геодезических измерений (определений)	0.1	-
405	651527.56	1334366.68	Метод спутниковых геодезических измерений (определений)	0.1	-
406	651971.38	1333946.96	Метод спутниковых геодезических измерений (определений)	0.1	-
407	652043.16	1333879.98	Метод спутниковых геодезических измерений (определений)	0.1	-
408	652187.52	1333742.42	Метод спутниковых геодезических измерений (определений)	0.1	-
409	652317.60	1333656.14	Метод спутниковых геодезических измерений (определений)	0.1	-
410	652820.94	1333317.74	Метод спутниковых геодезических измерений (определений)	0.1	-
411	652826.80	1333315.94	Метод спутниковых геодезических измерений (определений)	0.1	-
412	652832.06	1333317.34	Метод спутниковых геодезических измерений (определений)	0.1	-
413	652834.86	1333319.70	Метод спутниковых геодезических измерений (определений)	0.1	-
414	652836.68	1333322.86	Метод спутниковых геодезических измерений (определений)	0.1	-



2. Сведения о характерных точках границ объекта					
Обозначение характерных точек границ	Координаты, м		Метод определения координат характерной точки	Средняя квадратическая погрешность положения характерной точки (Mt), м	Описание обозначения точки на местности (при наличии)
	X	Y			
1	2	3	4	5	6
415	652847.44	1333357.00	Метод спутниковых геодезических измерений (определений)	0.1	-
416	652863.06	1333494.82	Метод спутниковых геодезических измерений (определений)	0.1	-
417	652868.52	1333532.00	Метод спутниковых геодезических измерений (определений)	0.1	-
418	652877.30	1333621.14	Метод спутниковых геодезических измерений (определений)	0.1	-
419	652960.32	1334348.54	Метод спутниковых геодезических измерений (определений)	0.1	-
420	652985.20	1334572.44	Метод спутниковых геодезических измерений (определений)	0.1	-
421	652991.26	1334614.84	Метод спутниковых геодезических измерений (определений)	0.1	-
422	653001.86	1334718.88	Метод спутниковых геодезических измерений (определений)	0.1	-
423	653020.30	1334735.08	Метод спутниковых геодезических измерений (определений)	0.1	-
424	653022.48	1334737.72	Метод спутниковых геодезических измерений (определений)	0.1	-
425	653023.72	1334741.14	Метод спутниковых геодезических измерений (определений)	0.1	-
426	653036.68	1334875.72	Метод спутниковых геодезических измерений (определений)	0.1	-
427	653042.22	1334948.94	Метод спутниковых геодезических измерений (определений)	0.1	-

2. Сведения о характерных точках границ объекта					
Обозначение характерных точек границ	Координаты, м		Метод определения координат характерной точки	Средняя квадратическая погрешность положения характерной точки (Mt), м	Описание обозначения точки на местности (при наличии)
	X	Y			
1	2	3	4	5	6
428	653048.50	1334999.80	Метод спутниковых геодезических измерений (определений)	0.1	-
429	653095.38	1335343.44	Метод спутниковых геодезических измерений (определений)	0.1	-
430	653130.74	1335618.98	Метод спутниковых геодезических измерений (определений)	0.1	-
431	653130.46	1335623.00	Метод спутниковых геодезических измерений (определений)	0.1	-
432	653093.74	1335761.12	Метод спутниковых геодезических измерений (определений)	0.1	-
433	653019.08	1336049.28	Метод спутниковых геодезических измерений (определений)	0.1	-
434	653007.32	1336089.42	Метод спутниковых геодезических измерений (определений)	0.1	-
435	653017.82	1336131.48	Метод спутниковых геодезических измерений (определений)	0.1	-
436	653027.30	1336173.66	Метод спутниковых геодезических измерений (определений)	0.1	-
437	653114.12	1336569.40	Метод спутниковых геодезических измерений (определений)	0.1	-
438	653201.18	1336961.00	Метод спутниковых геодезических измерений (определений)	0.1	-
439	653238.76	1337134.84	Метод спутниковых геодезических измерений (определений)	0.1	-
440	653258.82	1337219.94	Метод спутниковых геодезических измерений (определений)	0.1	-

2. Сведения о характерных точках границ объекта					
Обозначение характерных точек границ	Координаты, м		Метод определения координат характерной точки	Средняя квадратическая погрешность положения характерной точки (Mt), м	Описание обозначения точки на местности (при наличии)
	X	Y			
1	2	3	4	5	6
441	653286.28	1337350.50	Метод спутниковых геодезических измерений (определений)	0.1	-
442	653354.86	1337657.30	Метод спутниковых геодезических измерений (определений)	0.1	-
443	653372.44	1337739.46	Метод спутниковых геодезических измерений (определений)	0.1	-
444	653475.10	1338087.08	Метод спутниковых геодезических измерений (определений)	0.1	-
445	653510.90	1338190.30	Метод спутниковых геодезических измерений (определений)	0.1	-
446	653516.14	1338189.88	Метод спутниковых геодезических измерений (определений)	0.1	-
447	653519.56	1338191.12	Метод спутниковых геодезических измерений (определений)	0.1	-
448	653522.36	1338193.46	Метод спутниковых геодезических измерений (определений)	0.1	-
449	653524.18	1338196.62	Метод спутниковых геодезических измерений (определений)	0.1	-
450	653532.50	1338252.24	Метод спутниковых геодезических измерений (определений)	0.1	-
451	653709.02	1338758.92	Метод спутниковых геодезических измерений (определений)	0.1	-
452	653765.96	1338782.18	Метод спутниковых геодезических измерений (определений)	0.1	-
453	654746.90	1339200.10	Метод спутниковых геодезических измерений (определений)	0.1	-

2. Сведения о характерных точках границ объекта					
Обозначение характерных точек границ	Координаты, м		Метод определения координат характерной точки	Средняя квадратическая погрешность положения характерной точки (Mt), м	Описание обозначения точки на местности (при наличии)
	X	Y			
1	2	3	4	5	6
454	654749.40	1339202.26	Метод спутниковых геодезических измерений (определений)	0.1	-
455	654869.60	1339346.40	Метод спутниковых геодезических измерений (определений)	0.1	-
456	655104.26	1339625.08	Метод спутниковых геодезических измерений (определений)	0.1	-
457	655152.26	1339684.46	Метод спутниковых геодезических измерений (определений)	0.1	-
458	655157.80	1339554.72	Метод спутниковых геодезических измерений (определений)	0.1	-
459	655159.20	1339549.78	Метод спутниковых геодезических измерений (определений)	0.1	-
460	655163.04	1339545.94	Метод спутниковых геодезических измерений (определений)	0.1	-
461	655168.88	1339544.54	Метод спутниковых геодезических измерений (определений)	0.1	-
462	655359.32	1339553.34	Метод спутниковых геодезических измерений (определений)	0.1	-
463	655362.54	1339553.96	Метод спутниковых геодезических измерений (определений)	0.1	-
464	655365.68	1339555.78	Метод спутниковых геодезических измерений (определений)	0.1	-
465	655368.04	1339558.58	Метод спутниковых геодезических измерений (определений)	0.1	-
466	655369.42	1339563.28	Метод спутниковых геодезических измерений (определений)	0.1	-

2. Сведения о характерных точках границ объекта					
Обозначение характерных точек границ	Координаты, м		Метод определения координат характерной точки	Средняя квадратическая погрешность положения характерной точки (Mt), м	Описание обозначения точки на местности (при наличии)
	X	Y			
1	2	3	4	5	6
467	655372.86	1339627.84	Метод спутниковых геодезических измерений (определений)	0.1	-
468	655421.80	1339756.52	Метод спутниковых геодезических измерений (определений)	0.1	-
469	655604.92	1339786.76	Метод спутниковых геодезических измерений (определений)	0.1	-
470	655608.44	1339788.02	Метод спутниковых геодезических измерений (определений)	0.1	-
471	655612.28	1339791.86	Метод спутниковых геодезических измерений (определений)	0.1	-
472	655613.50	1339795.20	Метод спутниковых геодезических измерений (определений)	0.1	-
473	655666.50	1340082.50	Метод спутниковых геодезических измерений (определений)	0.1	-
474	655798.04	1340066.42	Метод спутниковых геодезических измерений (определений)	0.1	-
475	655935.20	1340038.04	Метод спутниковых геодезических измерений (определений)	0.1	-
476	655940.60	1340038.52	Метод спутниковых геодезических измерений (определений)	0.1	-
477	655945.06	1340041.64	Метод спутниковых геодезических измерений (определений)	0.1	-
478	656220.96	1340675.60	Метод спутниковых геодезических измерений (определений)	0.1	-
479	656225.64	1340690.34	Метод спутниковых геодезических измерений (определений)	0.1	-

2. Сведения о характерных точках границ объекта					
Обозначение характерных точек границ	Координаты, м		Метод определения координат характерной точки	Средняя квадратическая погрешность положения характерной точки (M <sub>t</sub> ), м	Описание обозначения точки на местности (при наличии)
	X	Y			
1	2	3	4	5	6
480	656277.80	1340654.18	Метод спутниковых геодезических измерений (определений)	0.1	-
481	656527.56	1340529.82	Метод спутниковых геодезических измерений (определений)	0.1	-
482	656493.14	1340501.14	Метод спутниковых геодезических измерений (определений)	0.1	-
483	656489.74	1340495.96	Метод спутниковых геодезических измерений (определений)	0.1	-
484	656470.20	1340428.06	Метод спутниковых геодезических измерений (определений)	0.1	-
485	656420.14	1340242.32	Метод спутниковых геодезических измерений (определений)	0.1	-
486	656400.08	1340243.82	Метод спутниковых геодезических измерений (определений)	0.1	-
487	656427.62	1340211.20	Метод спутниковых геодезических измерений (определений)	0.1	-
488	656455.76	1340239.66	Метод спутниковых геодезических измерений (определений)	0.1	-
489	656441.42	1340240.72	Метод спутниковых геодезических измерений (определений)	0.1	-
490	656490.42	1340422.42	Метод спутниковых геодезических измерений (определений)	0.1	-
491	656509.02	1340487.00	Метод спутниковых геодезических измерений (определений)	0.1	-
492	656535.36	1340508.50	Метод спутниковых геодезических измерений (определений)	0.1	-

2. Сведения о характерных точках границ объекта					
Обозначение характерных точек границ	Координаты, м		Метод определения координат характерной точки	Средняя квадратическая погрешность положения характерной точки (Mt), м	Описание обозначения точки на местности (при наличии)
	X	Y			
1	2	3	4	5	6
493	656547.66	1340519.78	Метод спутниковых геодезических измерений (определений)	0.1	-
494	656742.48	1340422.50	Метод спутниковых геодезических измерений (определений)	0.1	-
495	656796.00	1340394.84	Метод спутниковых геодезических измерений (определений)	0.1	-
496	656851.58	1340367.62	Метод спутниковых геодезических измерений (определений)	0.1	-
497	656837.34	1340220.72	Метод спутниковых геодезических измерений (определений)	0.1	-
498	656834.96	1340220.70	Метод спутниковых геодезических измерений (определений)	0.1	-
499	656834.88	1340194.96	Метод спутниковых геодезических измерений (определений)	0.1	-
500	656860.64	1340195.56	Метод спутниковых геодезических измерений (определений)	0.1	-
501	656860.34	1340220.92	Метод спутниковых геодезических измерений (определений)	0.1	-
502	656858.40	1340220.90	Метод спутниковых геодезических измерений (определений)	0.1	-
503	656873.20	1340372.82	Метод спутниковых геодезических измерений (определений)	0.1	-
504	656871.84	1340379.10	Метод спутниковых геодезических измерений (определений)	0.1	-
1	656867.36	1340383.28	Метод спутниковых геодезических измерений (определений)	0.1	-

2. Сведения о характерных точках границ объекта					
Обозначение характерных точек границ	Координаты, м		Метод определения координат характерной точки	Средняя квадратическая погрешность положения характерной точки (Mt), м	Описание обозначения точки на местности (при наличии)
	X	Y			
1	2	3	4	5	6
505	654042.04	1341991.36	Метод спутниковых геодезических измерений (определений)	0.1	-
506	654027.16	1342003.00	Метод спутниковых геодезических измерений (определений)	0.1	-
507	654025.68	1342026.06	Метод спутниковых геодезических измерений (определений)	0.1	-
505	654042.04	1341991.36	Метод спутниковых геодезических измерений (определений)	0.1	-
508	655703.08	1340099.56	Метод спутниковых геодезических измерений (определений)	0.1	-
509	655670.56	1340103.18	Метод спутниковых геодезических измерений (определений)	0.1	-
510	655672.28	1340112.68	Метод спутниковых геодезических измерений (определений)	0.1	-
511	655671.64	1340116.28	Метод спутниковых геодезических измерений (определений)	0.1	-
512	655669.82	1340119.44	Метод спутниковых геодезических измерений (определений)	0.1	-
513	655667.48	1340121.08	Метод спутниковых геодезических измерений (определений)	0.1	-
514	655669.26	1340124.90	Метод спутниковых геодезических измерений (определений)	0.1	-
515	655645.26	1340137.24	Метод спутниковых геодезических измерений (определений)	0.1	-
516	655634.56	1340113.84	Метод спутниковых геодезических измерений (определений)	0.1	-



2. Сведения о характерных точках границ объекта					
Обозначение характерных точек границ	Координаты, м		Метод определения координат характерной точки	Средняя квадратическая погрешность положения характерной точки (Mt), м	Описание обозначения точки на местности (при наличии)
	X	Y			
1	2	3	4	5	6
517	655650.00	1340106.52	Метод спутниковых геодезических измерений (определений)	0.1	-
518	655641.54	1340063.40	Метод спутниковых геодезических измерений (определений)	0.1	-
519	655594.20	1339806.32	Метод спутниковых геодезических измерений (определений)	0.1	-
520	655412.48	1339776.30	Метод спутниковых геодезических измерений (определений)	0.1	-
521	655407.48	1339774.00	Метод спутниковых геодезических измерений (определений)	0.1	-
522	655404.44	1339769.78	Метод спутниковых геодезических измерений (определений)	0.1	-
523	655383.00	1339714.98	Метод спутниковых геодезических измерений (определений)	0.1	-
524	655352.62	1339633.70	Метод спутниковых геодезических измерений (определений)	0.1	-
525	655348.96	1339573.98	Метод спутниковых геодезических измерений (определений)	0.1	-
526	655178.46	1339566.12	Метод спутниковых геодезических измерений (определений)	0.1	-
527	655172.74	1339697.12	Метод спутниковых геодезических измерений (определений)	0.1	-
528	655172.30	1339698.76	Метод спутниковых геодезических измерений (определений)	0.1	-
529	655191.52	1339706.82	Метод спутниковых геодезических измерений (определений)	0.1	-

2. Сведения о характерных точках границ объекта					
Обозначение характерных точек границ	Координаты, м		Метод определения координат характерной точки	Средняя квадратическая погрешность положения характерной точки (Mt), м	Описание обозначения точки на местности (при наличии)
	X	Y			
1	2	3	4	5	6
530	655180.76	1339730.16	Метод спутниковых геодезических измерений (определений)	0.1	-
531	655173.72	1339726.96	Метод спутниковых геодезических измерений (определений)	0.1	-
532	655177.04	1339738.78	Метод спутниковых геодезических измерений (определений)	0.1	-
533	655200.78	1339882.26	Метод спутниковых геодезических измерений (определений)	0.1	-
534	655202.68	1339886.34	Метод спутниковых геодезических измерений (определений)	0.1	-
535	655206.30	1339885.58	Метод спутниковых геодезических измерений (определений)	0.1	-
536	655210.28	1339910.06	Метод спутниковых геодезических измерений (определений)	0.1	-
537	655186.22	1339915.92	Метод спутниковых геодезических измерений (определений)	0.1	-
538	655181.18	1339890.84	Метод спутниковых геодезических измерений (определений)	0.1	-
539	655181.62	1339890.74	Метод спутниковых геодезических измерений (определений)	0.1	-
540	655180.86	1339889.30	Метод спутниковых геодезических измерений (определений)	0.1	-
541	655156.42	1339742.80	Метод спутниковых геодезических измерений (определений)	0.1	-
542	655151.88	1339726.80	Метод спутниковых геодезических измерений (определений)	0.1	-

2. Сведения о характерных точках границ объекта					
Обозначение характерных точек границ	Координаты, м		Метод определения координат характерной точки	Средняя квадратическая погрешность положения характерной точки (Mt), м	Описание обозначения точки на местности (при наличии)
	X	Y			
1	2	3	4	5	6
543	655141.80	1339738.84	Метод спутниковых геодезических измерений (определений)	0.1	-
544	654614.50	1340219.74	Метод спутниковых геодезических измерений (определений)	0.1	-
545	654594.30	1340240.08	Метод спутниковых геодезических измерений (определений)	0.1	-
546	654637.40	1340273.20	Метод спутниковых геодезических измерений (определений)	0.1	-
547	654691.80	1340317.02	Метод спутниковых геодезических измерений (определений)	0.1	-
548	654694.24	1340319.88	Метод спутниковых геодезических измерений (определений)	0.1	-
549	654694.78	1340321.38	Метод спутниковых геодезических измерений (определений)	0.1	-
550	654710.36	1340318.50	Метод спутниковых геодезических измерений (определений)	0.1	-
551	654714.44	1340344.16	Метод спутниковых геодезических измерений (определений)	0.1	-
552	654698.96	1340347.02	Метод спутниковых геодезических измерений (определений)	0.1	-
553	654754.14	1340469.60	Метод спутниковых геодезических измерений (определений)	0.1	-
554	654781.98	1340497.04	Метод спутниковых геодезических измерений (определений)	0.1	-
555	654810.68	1340568.52	Метод спутниковых геодезических измерений (определений)	0.1	-

2. Сведения о характерных точках границ объекта					
Обозначение характерных точек границ	Координаты, м		Метод определения координат характерной точки	Средняя квадратическая погрешность положения характерной точки (Mt), м	Описание обозначения точки на местности (при наличии)
	X	Y			
1	2	3	4	5	6
556	654819.06	1340564.78	Метод спутниковых геодезических измерений (определений)	0.1	-
557	654821.96	1340571.64	Метод спутниковых геодезических измерений (определений)	0.1	-
558	654822.14	1340571.56	Метод спутниковых геодезических измерений (определений)	0.1	-
559	654832.18	1340595.34	Метод спутниковых геодезических измерений (определений)	0.1	-
560	654808.54	1340605.70	Метод спутниковых геодезических измерений (определений)	0.1	-
561	654807.32	1340602.74	Метод спутниковых геодезических измерений (определений)	0.1	-
562	654803.82	1340601.82	Метод спутниковых геодезических измерений (определений)	0.1	-
563	654801.04	1340599.46	Метод спутниковых геодезических измерений (определений)	0.1	-
564	654799.40	1340596.82	Метод спутниковых геодезических измерений (определений)	0.1	-
565	654763.94	1340508.24	Метод спутниковых геодезических измерений (определений)	0.1	-
566	654738.12	1340483.32	Метод спутниковых геодезических измерений (определений)	0.1	-
567	654735.86	1340480.12	Метод спутниковых геодезических измерений (определений)	0.1	-
568	654668.72	1340330.94	Метод спутниковых геодезических измерений (определений)	0.1	-

2. Сведения о характерных точках границ объекта					
Обозначение характерных точек границ	Координаты, м		Метод определения координат характерной точки	Средняя квадратическая погрешность положения характерной точки (Mt), м	Описание обозначения точки на местности (при наличии)
	X	Y			
1	2	3	4	5	6
569	654667.96	1340324.80	Метод спутниковых геодезических измерений (определений)	0.1	-
570	654624.32	1340289.62	Метод спутниковых геодезических измерений (определений)	0.1	-
571	654571.68	1340249.18	Метод спутниковых геодезических измерений (определений)	0.1	-
572	654569.34	1340246.40	Метод спутниковых геодезических измерений (определений)	0.1	-
573	654568.10	1340242.96	Метод спутниковых геодезических измерений (определений)	0.1	-
574	654568.56	1340237.56	Метод спутниковых геодезических измерений (определений)	0.1	-
575	654570.98	1340233.74	Метод спутниковых геодезических измерений (определений)	0.1	-
576	654600.16	1340204.40	Метод спутниковых геодезических измерений (определений)	0.1	-
577	655127.08	1339723.86	Метод спутниковых геодезических измерений (определений)	0.1	-
578	655142.62	1339705.04	Метод спутниковых геодезических измерений (определений)	0.1	-
579	655136.30	1339698.12	Метод спутниковых геодезических измерений (определений)	0.1	-
580	655088.14	1339638.54	Метод спутниковых геодезических измерений (определений)	0.1	-
581	654853.52	1339359.92	Метод спутниковых геодезических измерений (определений)	0.1	-

2. Сведения о характерных точках границ объекта					
Обозначение характерных точек границ	Координаты, м		Метод определения координат характерной точки	Средняя квадратическая погрешность положения характерной точки (Mt), м	Описание обозначения точки на местности (при наличии)
	X	Y			
1	2	3	4	5	6
582	654742.96	1339227.26	Метод спутниковых геодезических измерений (определений)	0.1	-
583	654622.82	1339467.98	Метод спутниковых геодезических измерений (определений)	0.1	-
584	654560.42	1339594.88	Метод спутниковых геодезических измерений (определений)	0.1	-
585	654562.90	1339596.26	Метод спутниковых геодезических измерений (определений)	0.1	-
586	654550.26	1339618.36	Метод спутниковых геодезических измерений (определений)	0.1	-
587	654528.12	1339605.78	Метод спутниковых геодезических измерений (определений)	0.1	-
588	654540.86	1339583.92	Метод спутниковых геодезических измерений (определений)	0.1	-
589	654542.00	1339584.56	Метод спутниковых геодезических измерений (определений)	0.1	-
590	654604.02	1339458.64	Метод спутниковых геодезических измерений (определений)	0.1	-
591	654726.14	1339214.00	Метод спутниковых геодезических измерений (определений)	0.1	-
592	653757.86	1338801.56	Метод спутниковых геодезических измерений (определений)	0.1	-
593	653710.06	1338782.04	Метод спутниковых геодезических измерений (определений)	0.1	-
594	653670.16	1339570.34	Метод спутниковых геодезических измерений (определений)	0.1	-

2. Сведения о характерных точках границ объекта					
Обозначение характерных точек границ	Координаты, м		Метод определения координат характерной точки	Средняя квадратическая погрешность положения характерной точки (Mt), м	Описание обозначения точки на местности (при наличии)
	X	Y			
1	2	3	4	5	6
595	653636.30	1340275.20	Метод спутниковых геодезических измерений (определений)	0.1	-
596	653655.98	1340364.78	Метод спутниковых геодезических измерений (определений)	0.1	-
597	653937.92	1340303.68	Метод спутниковых геодезических измерений (определений)	0.1	-
598	654226.98	1340221.34	Метод спутниковых геодезических измерений (определений)	0.1	-
599	654230.62	1340221.34	Метод спутниковых геодезических измерений (определений)	0.1	-
600	654235.30	1340223.52	Метод спутниковых геодезических измерений (определений)	0.1	-
601	654246.80	1340219.54	Метод спутниковых геодезических измерений (определений)	0.1	-
602	654255.32	1340243.46	Метод спутниковых геодезических измерений (определений)	0.1	-
603	654231.18	1340252.30	Метод спутниковых геодезических измерений (определений)	0.1	-
604	654227.76	1340242.88	Метод спутниковых геодезических измерений (определений)	0.1	-
605	653943.28	1340323.98	Метод спутниковых геодезических измерений (определений)	0.1	-
606	653660.58	1340385.26	Метод спутниковых геодезических измерений (определений)	0.1	-
607	653721.18	1340658.84	Метод спутниковых геодезических измерений (определений)	0.1	-

2. Сведения о характерных точках границ объекта					
Обозначение характерных точек границ	Координаты, м		Метод определения координат характерной точки	Средняя квадратическая погрешность положения характерной точки (Mt), м	Описание обозначения точки на местности (при наличии)
	X	Y			
1	2	3	4	5	6
608	653725.04	1340655.80	Метод спутниковых геодезических измерений (определений)	0.1	-
609	653729.48	1340654.34	Метод спутниковых геодезических измерений (определений)	0.1	-
610	653774.80	1340650.18	Метод спутниковых геодезических измерений (определений)	0.1	-
611	653774.64	1340646.72	Метод спутниковых геодезических измерений (определений)	0.1	-
612	653799.80	1340644.02	Метод спутниковых геодезических измерений (определений)	0.1	-
613	653801.68	1340669.94	Метод спутниковых геодезических измерений (определений)	0.1	-
614	653775.74	1340672.26	Метод спутниковых геодезических измерений (определений)	0.1	-
615	653775.68	1340670.88	Метод спутниковых геодезических измерений (определений)	0.1	-
616	653734.64	1340674.96	Метод спутниковых геодезических измерений (определений)	0.1	-
617	653726.32	1340681.82	Метод спутниковых геодезических измерений (определений)	0.1	-
618	653770.08	1340879.00	Метод спутниковых геодезических измерений (определений)	0.1	-
619	653792.64	1340916.80	Метод спутниковых геодезических измерений (определений)	0.1	-
620	653806.90	1340916.50	Метод спутниковых геодезических измерений (определений)	0.1	-



2. Сведения о характерных точках границ объекта					
Обозначение характерных точек границ	Координаты, м		Метод определения координат характерной точки	Средняя квадратическая погрешность положения характерной точки (Mt), м	Описание обозначения точки на местности (при наличии)
	X	Y			
1	2	3	4	5	6
621	653953.88	1340817.92	Метод спутниковых геодезических измерений (определений)	0.1	-
622	653952.62	1340815.10	Метод спутниковых геодезических измерений (определений)	0.1	-
623	653975.72	1340804.32	Метод спутниковых геодезических измерений (определений)	0.1	-
624	653984.54	1340827.44	Метод спутниковых геодезических измерений (определений)	0.1	-
625	653962.84	1340837.96	Метод спутниковых геодезических измерений (определений)	0.1	-
626	653962.56	1340837.34	Метод спутниковых геодезических измерений (определений)	0.1	-
627	653815.98	1340935.68	Метод спутниковых геодезических измерений (определений)	0.1	-
628	653811.86	1340937.30	Метод спутниковых геодезических измерений (определений)	0.1	-
629	653805.12	1340937.54	Метод спутниковых геодезических измерений (определений)	0.1	-
630	654056.46	1341356.26	Метод спутниковых геодезических измерений (определений)	0.1	-
631	654059.86	1341355.08	Метод спутниковых геодезических измерений (определений)	0.1	-
632	654426.70	1341107.36	Метод спутниковых геодезических измерений (определений)	0.1	-
633	654424.86	1341104.44	Метод спутниковых геодезических измерений (определений)	0.1	-

2. Сведения о характерных точках границ объекта					
Обозначение характерных точек границ	Координаты, м		Метод определения координат характерной точки	Средняя квадратическая погрешность положения характерной точки (Mt), м	Описание обозначения точки на местности (при наличии)
	X	Y			
1	2	3	4	5	6
634	654447.02	1341092.54	Метод спутниковых геодезических измерений (определений)	0.1	-
635	654460.48	1341114.04	Метод спутниковых геодезических измерений (определений)	0.1	-
636	654438.50	1341125.86	Метод спутниковых геодезических измерений (определений)	0.1	-
637	654438.00	1341125.08	Метод спутниковых геодезических измерений (определений)	0.1	-
638	654070.50	1341373.24	Метод спутниковых геодезических измерений (определений)	0.1	-
639	654061.84	1341376.64	Метод спутниковых геодезических измерений (определений)	0.1	-
640	654044.60	1341612.92	Метод спутниковых геодезических измерений (определений)	0.1	-
641	654020.84	1341981.28	Метод спутниковых геодезических измерений (определений)	0.1	-
642	654266.84	1341790.18	Метод спутниковых геодезических измерений (определений)	0.1	-
643	654269.76	1341788.58	Метод спутниковых геодезических измерений (определений)	0.1	-
644	654343.90	1341774.62	Метод спутниковых геодезических измерений (определений)	0.1	-
645	654387.92	1341765.18	Метод спутниковых геодезических измерений (определений)	0.1	-
646	654445.90	1341755.66	Метод спутниковых геодезических измерений (определений)	0.1	-

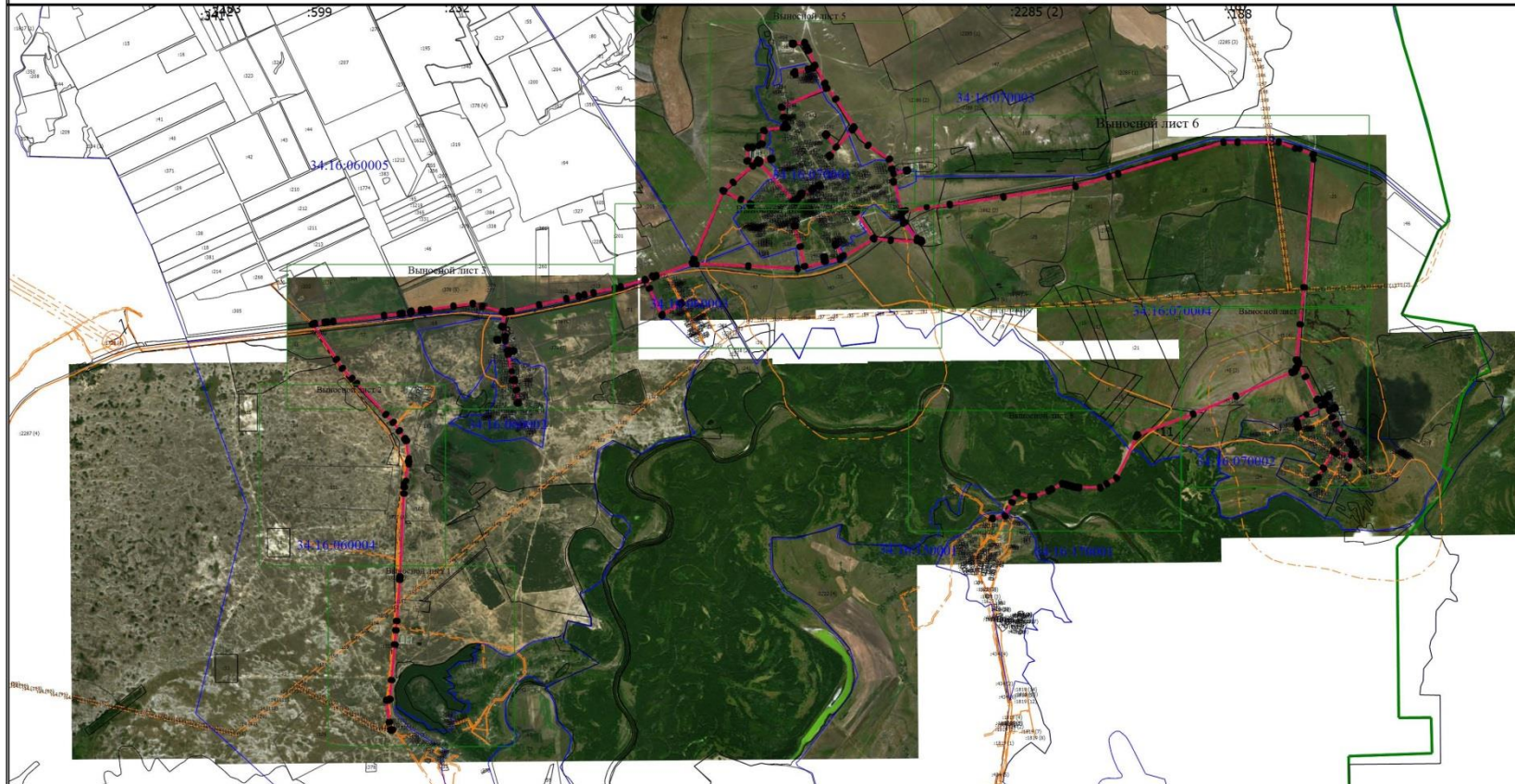
2. Сведения о характерных точках границ объекта					
Обозначение характерных точек границ	Координаты, м		Метод определения координат характерной точки	Средняя квадратическая погрешность положения характерной точки (Mt), м	Описание обозначения точки на местности (при наличии)
	X	Y			
1	2	3	4	5	6
647	654859.60	1341658.04	Метод спутниковых геодезических измерений (определений)	0.1	-
648	654858.20	1341649.86	Метод спутниковых геодезических измерений (определений)	0.1	-
649	654880.56	1341645.44	Метод спутниковых геодезических измерений (определений)	0.1	-
650	654881.62	1341652.94	Метод спутниковых геодезических измерений (определений)	0.1	-
651	655053.88	1341613.40	Метод спутниковых геодезических измерений (определений)	0.1	-
652	655185.82	1341581.68	Метод спутниковых геодезических измерений (определений)	0.1	-
653	655382.94	1341278.20	Метод спутниковых геодезических измерений (определений)	0.1	-
654	655646.80	1341093.52	Метод спутниковых геодезических измерений (определений)	0.1	-
655	655631.12	1341081.94	Метод спутниковых геодезических измерений (определений)	0.1	-
656	655604.96	1341060.26	Метод спутниковых геодезических измерений (определений)	0.1	-
657	655242.76	1340751.30	Метод спутниковых геодезических измерений (определений)	0.1	-
658	655239.62	1340754.10	Метод спутниковых геодезических измерений (определений)	0.1	-
659	655223.88	1340734.44	Метод спутниковых геодезических измерений (определений)	0.1	-

2. Сведения о характерных точках границ объекта					
Обозначение характерных точек границ	Координаты, м		Метод определения координат характерной точки	Средняя квадратическая погрешность положения характерной точки (Mt), м	Описание обозначения точки на местности (при наличии)
	X	Y			
1	2	3	4	5	6
660	655242.50	1340717.80	Метод спутниковых геодезических измерений (определений)	0.1	-
661	655257.44	1340736.22	Метод спутниковых геодезических измерений (определений)	0.1	-
662	655359.06	1340822.66	Метод спутниковых геодезических измерений (определений)	0.1	-
663	655527.04	1340683.70	Метод спутниковых геодезических измерений (определений)	0.1	-
664	655525.58	1340682.20	Метод спутниковых геодезических измерений (определений)	0.1	-
665	655544.54	1340663.88	Метод спутниковых геодезических измерений (определений)	0.1	-
666	655562.58	1340682.32	Метод спутниковых геодезических измерений (определений)	0.1	-
667	655544.26	1340701.20	Метод спутниковых геодезических измерений (определений)	0.1	-
668	655541.82	1340698.72	Метод спутниковых геодезических измерений (определений)	0.1	-
669	655375.28	1340836.50	Метод спутниковых геодезических измерений (определений)	0.1	-
670	655618.48	1341044.22	Метод спутниковых геодезических измерений (определений)	0.1	-
671	655644.28	1341065.58	Метод спутниковых геодезических измерений (определений)	0.1	-
672	655665.14	1341080.72	Метод спутниковых геодезических измерений (определений)	0.1	-

2. Сведения о характерных точках границ объекта					
Обозначение характерных точек границ	Координаты, м		Метод определения координат характерной точки	Средняя квадратическая погрешность положения характерной точки (Mt), м	Описание обозначения точки на местности (при наличии)
	X	Y			
1	2	3	4	5	6
673	656048.42	1340813.02	Метод спутниковых геодезических измерений (определений)	0.1	-
674	656207.68	1340702.74	Метод спутниковых геодезических измерений (определений)	0.1	-
675	656201.44	1340683.38	Метод спутниковых геодезических измерений (определений)	0.1	-
676	655930.74	1340060.46	Метод спутниковых геодезических измерений (определений)	0.1	-
677	655801.62	1340087.12	Метод спутниковых геодезических измерений (определений)	0.1	-
508	655703.08	1340099.56	Метод спутниковых геодезических измерений (определений)	0.1	-
3. Сведения о характерных точках части (частей) границы объекта					
Обозначение характерных точек части границы	Координаты, м		Метод определения координат характерной точки	Средняя квадратическая погрешность положения характерной точки (Mt), м	Описание обозначения точки на местности (при наличии)
	X	Y			
1	2	3	4	5	6
-	-	-	-	-	-



### Схема расположения границ публичного сервитута



Масштаб 1:63600

#### Условные обозначения

- - Граница публичного сервитута
- - Характерная точка границы, сведения о которой позволяют однозначно определить ее положение на местности
- 1 - Обозначение новой характерной точки
- :125844 - Кадастровый номер объекта недвижимости
- - Местоположение инженерного сооружения
- - Существующая часть границы, имеющиеся в ЕГРН сведения о которой достаточны для определения ее местоположения
- - Граница муниципального образования
- - Граница зоны с особыми условиями
- - Граница кадастрового квартала
- 34:16:060002 - Номер кадастрового квартала

### Схема расположения границ публичного сервитута

Вып. лист 1



Масштаб 1:10000

#### Условные обозначения

- - Граница публичного сервитута
- - Характерная точка границы, сведения о которой позволяют однозначно определить ее положение на местности
- 1 - Обозначение новой характерной точки
- :125844 - Кадастровый номер объекта недвижимости
- - Местоположение инженерного сооружения
- - Существующая часть границы, имеющиеся в ЕГРН сведения о которой достаточны для определения ее местоположения
- - Граница муниципального образования
- - Граница зоны с особыми условиями
- - Граница кадастрового квартала
- 34:16:060002 - Номер кадастрового квартала



### Схема расположения границ публично сервитута

Выпосной лист 2



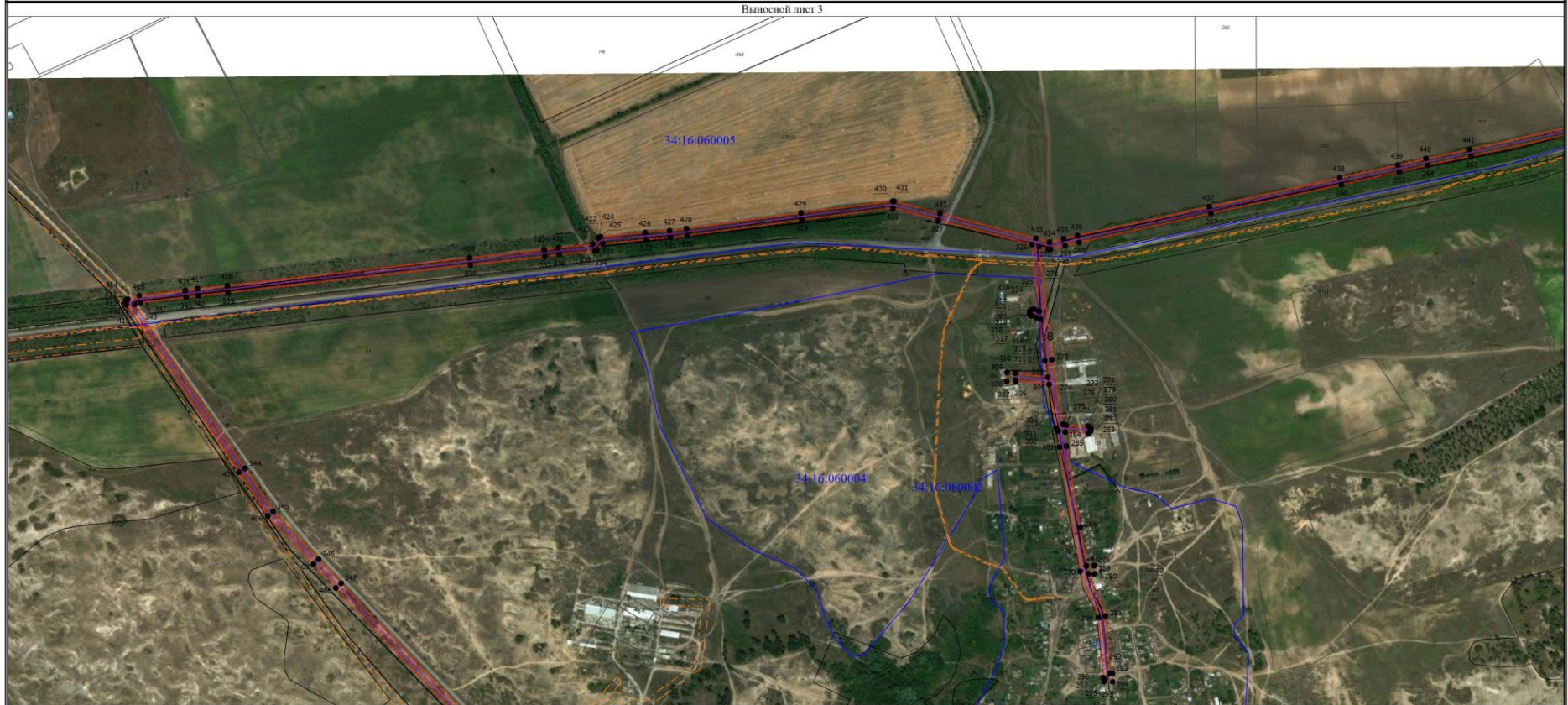
Масштаб 1:10000

#### Условные обозначения

- - Граница публично сервитута
- - Характерная точка границы, сведения о которой позволяют однозначно определить ее положение на местности
- 1 - Обозначение новой характерной точки
- :125844 - Кадастровый номер объекта недвижимости
- - Местоположение инженерного сооружения
- - Существующая часть границы, имеющиеся в ЕГРН сведения о которой достаточны для определения ее местоположения
- - Граница муниципального образования
- - Граница зоны с особыми условиями
- - Граница кадастрового квартала
- 34:16:060002 - Номер кадастрового квартала

### Схема расположения границ публичного сервитута

Вып. лист 3



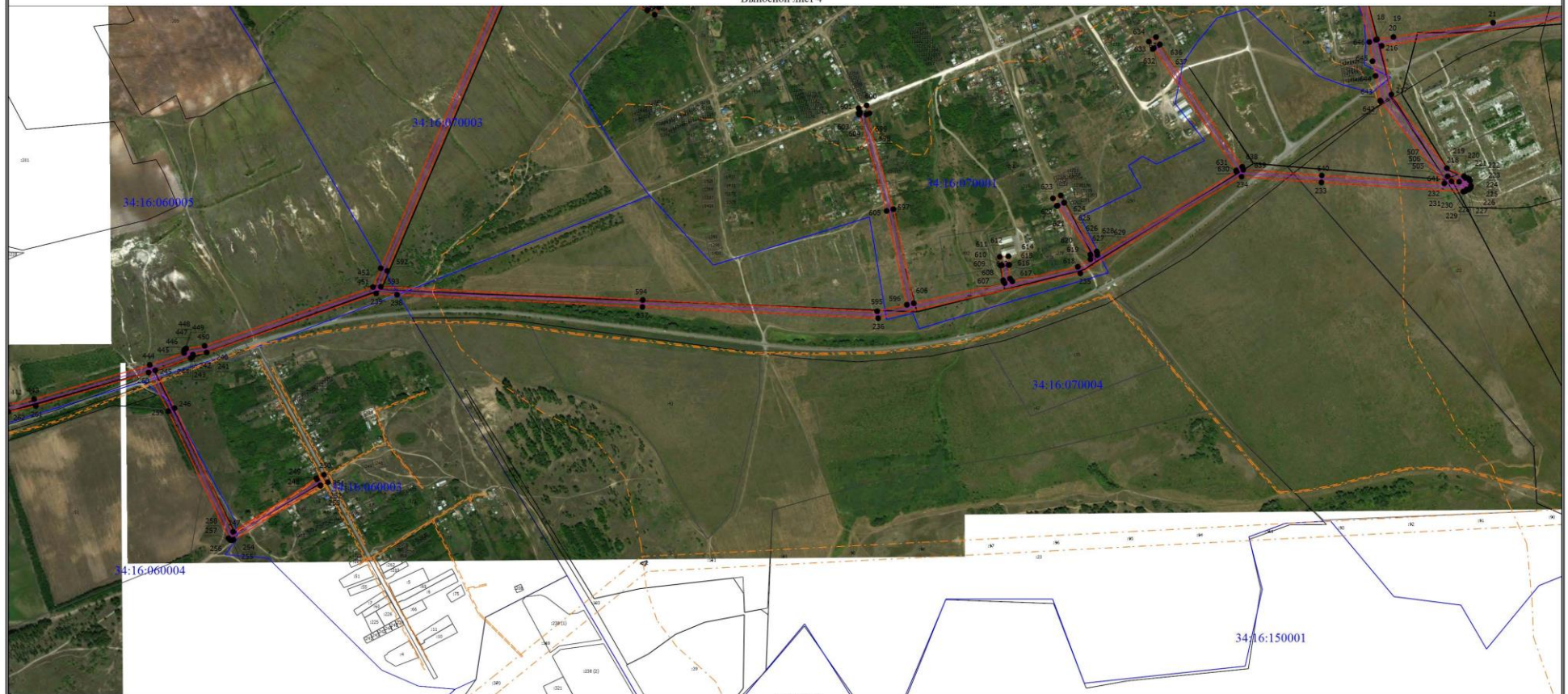
Масштаб 1:12000

#### Условные обозначения

- Граница публичного сервитута
- Характерная точка границы, сведения о которой позволяют однозначно определить ее положение на местности
- 1 - Обозначение новой характерной точки
- 125844 - Cadaстровый номер объекта недвижимости
- Местоположение инженерного сооружения
- Существующая часть границы, имеющиеся в ЕГРН сведения о которой достаточны для определения ее местоположения
- Граница муниципального образования
- Граница зоны с особыми условиями
- Граница кадастрового квартала
- 34:16:060002 - Номер кадастрового квартала

### Схема расположения границ публичного сервитута

Выносной лист 4



#### Условные обозначения

- Граница публичного сервитута
- - Характерная точка границы, сведения о которой позволяют однозначно определить ее положение на местности
- 1 - Обозначение новой характерной точки
- :125844 - Кадастровый номер объекта недвижимости
- Местоположение инженерного сооружения
- Существующая часть границы, имеющиеся в ЕГРН сведения о которой достаточны для определения ее местоположения
- Граница муниципального образования
- - - - - Граница зоны с особыми условиями
- Граница кадастрового квартала
- 34:16:060002 - Номер кадастрового квартала

### Схема расположения границ публичного сервитута

Вып. лист 5



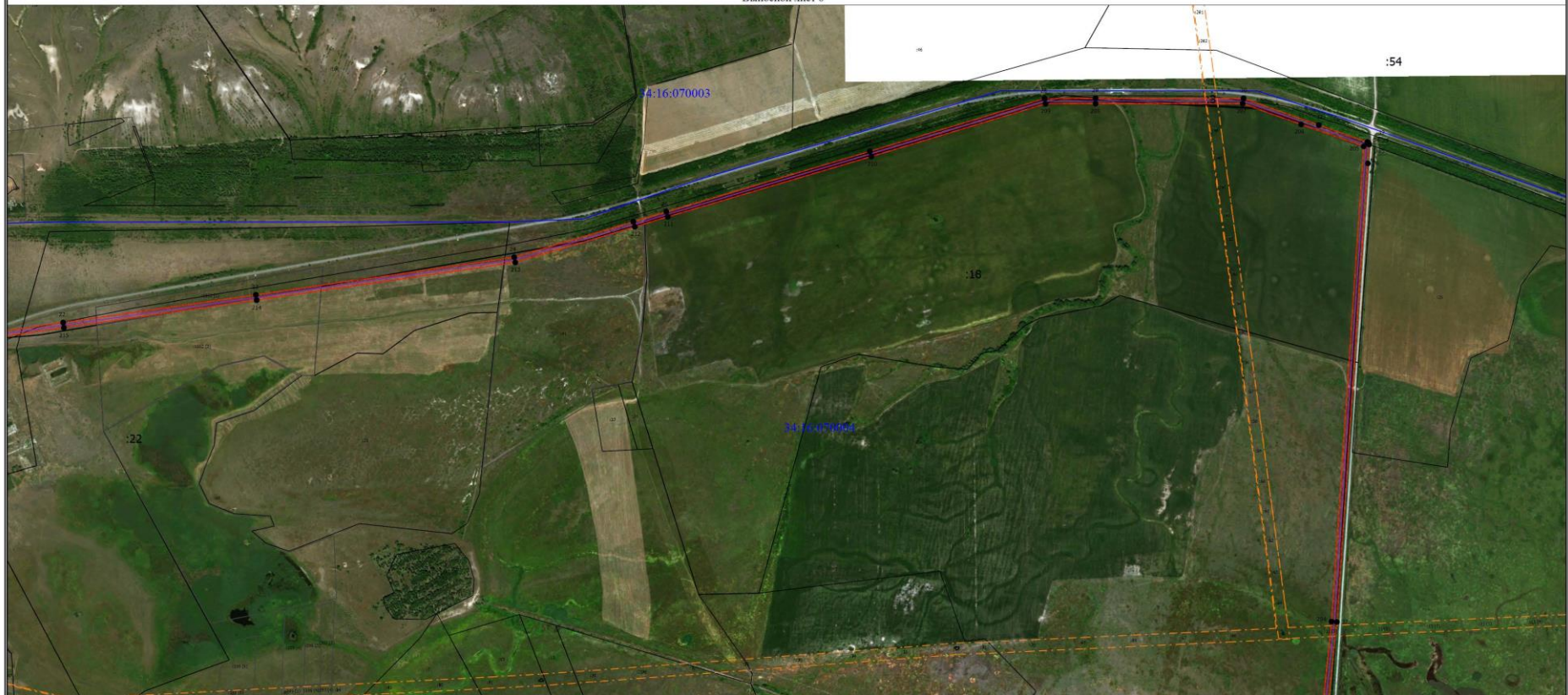
Масштаб 1:11000

#### Условные обозначения

- - Граница публичного сервитута
- - Характерная точка границы, сведения о которой позволяют однозначно определить ее положение на местности
- 1 - Обозначение новой характерной точки
- :125844 - Кадастровый номер объекта недвижимости
- - Местоположение инженерного сооружения
- - Существующая часть границы, имеющиеся в ЕГРН сведения о которой достаточны для определения ее местоположения
- - Граница муниципального образования
- - Граница зоны с особыми условиями
- - Граница кадастрового квартала
- 34:16:070002 - Номер кадастрового квартала

### Схема расположения границ публичного сервитута

Выносной лист 6



Масштаб 1:16000

#### Условные обозначения

- - Граница публичного сервитута
- - Характерная точка границы, сведения о которой позволяют однозначно определить ее положение на местности
- 1 - Обозначение новой характерной точки
- :125844 - Cadastral number of the object of real estate
- - Местоположение инженерного сооружения
- - Существующая часть границы, имеющаяся в ЕГРН сведения о которой достаточны для определения ее местоположения
- - Граница муниципального образования
- - Граница зоны с особыми условиями
- - Граница кадастрового квартала
- 34:16:060002 - Номер кадастрового квартала

### Схема расположения границ публичного сервитута

Выпосной лист 7



Масштаб 1:10000

#### Условные обозначения

- - Граница публичного сервитута
- - Характерная точка границы, сведения о которой позволяют однозначно определить ее положение на местности
- 1 - Обозначение новой характерной точки
- :125844 - Кадастровый номер объекта недвижимости
- - Местоположение инженерного сооружения
- - Существующая часть границы, имеющиеся в ЕГРН сведения о которой достаточны для определения ее местоположения
- - Граница муниципального образования
- - Граница зоны с особыми условиями
- - Граница кадастрового квартала
- 34:16:060002 - Номер кадастрового квартала

